



Kubis

www.kubistools.com

**Каталог
продукции**

Оглавление

Степлер	2	Миксер для красок и смесей	31
Скобы	3	Ручка для валика малярного	31
Заклепочник	4	Валик малярный	31
Заклепки	5	Кисть-макловица	32
Пистолет клеевой	6	Кисть плоская	33
Стержни клеевые	7	Нож с выдвижным лезвием	34
Горелка газовая	8	Лезвие	35
Ножовка по дереву	10	Правило	36
Ножовка по металлу	11	Уровень	36
Топор	12	Угольник	37
Топор-Колун	12	Рулетка измерительная	38
Молоток	13	Маска-респиратор	38
Зубило	15	Респиратор	39
Лом	15	Картридж сменный	39
Струбцина	16	Очки защитные	40
Клещи зажимные	16	Наушники защитные	41
Ножницы по металлу	17	Жилет сигнальный	41
Болторез	17	Круг зачистной торцевой	42
Ключ трубный	18	Круг лепестковый торцевой	42
Ключ разводной	18	Диск отрезной по металлу	43
Клещи трубные	18	Круг шлифовальный на липучке	43
Плоскогубцы	19	Платформа для круга	44
Бокорезы	20	Ручной блок шлифовальный для круга	44
Длинногубцы	20	Сетка шлифовальная	44
Щипцы для стопорных колец	22	Шкурка шлифовальная	45
Отвертки с насадками	22	Бур по бетону S4	46
Отвертки	24	Бур по бетону SDS-Plus S4	46
Ключи гаечные	26	Органайзер	47
Пистолет для монтажной пены	28	Ящик для инструмента	47
Пистолет для герметиков	29		



Степлер

Артикул	ХАРАКТЕРИСТИКИ	КОЛ-ВО В УПАКОВКЕ	КОЛ-ВО В ЯЩИКЕ	ШТРИХ-КОД
01-01-0610	скобы тип 53 6-10 мм	10	40	

ABS-пластик
Рессорный

ua Степлер en Staple Gun Tacker de Handtacker



Степлер

Артикул	ХАРАКТЕРИСТИКИ	КОЛ-ВО В УПАКОВКЕ	КОЛ-ВО В ЯЩИКЕ	ШТРИХ-КОД
01-01-0414	скобы тип 53 4-14 мм	10	20	

Металлический
Рессорный

ua Степлер en Staple Gun Tacker de Handtacker



Степлер

Артикул	ХАРАКТЕРИСТИКИ	КОЛ-ВО В УПАКОВКЕ	КОЛ-ВО В ЯЩИКЕ	ШТРИХ-КОД
01-01-1414	скобы тип 53 4-14 мм	10	20	

Металлический
Рессорный

ua Степлер en Staple Gun Tacker de Handtacker

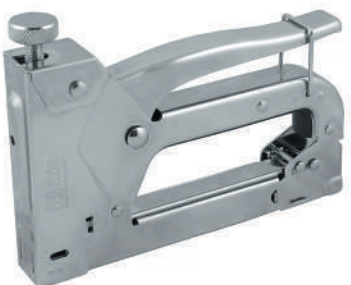


Степлер 3-в-1

Артикул	ХАРАКТЕРИСТИКИ	КОЛ-ВО В УПАКОВКЕ	КОЛ-ВО В ЯЩИКЕ	ШТРИХ-КОД
01-01-1614	скобы тип 53 6-14 мм, шпильки 14 мм, гвозди 14 мм	10	20	

Металлический
Рессорный

ua Степлер en Staple Gun Tacker de Handtacker



Степлер

Артикул	ХАРАКТЕРИСТИКИ	КОЛ-ВО В УПАКОВКЕ	КОЛ-ВО В ЯЩИКЕ	ШТРИХ-КОД
01-01-2414	скобы тип 53 4-14 мм	10	40	

Металлический
Пружинный

ua Степлер en Staple Gun Tacker de Handtacker



Степлер

Артикул	ХАРАКТЕРИСТИКИ	КОЛ-ВО В УПАКОВКЕ	КОЛ-ВО В ЯЩИКЕ	ШТРИХ-КОД
01-01-3610	скобы тип 53 6-10 мм	10	40	4 008010 136104

ABS-пластик
Рессорный

*недоступен к заказу в некоторых регионах

ua Степлер en Staple Gun Tacker de Handtacker

Степлер

Артикул	ХАРАКТЕРИСТИКИ	КОЛ-ВО В УПАКОВКЕ	КОЛ-ВО В ЯЩИКЕ	ШТРИХ-КОД
01-01-3611	скобы тип 53 6-10 мм	10	40	4 008010 136111

ABS-пластик
Рессорный
Прижимная площадка

*недоступен к заказу в некоторых регионах

ua Степлер en Staple Gun Tacker de Handtacker

Степлер

Артикул	ХАРАКТЕРИСТИКИ	КОЛ-ВО В УПАКОВКЕ	КОЛ-ВО В ЯЩИКЕ	ШТРИХ-КОД
01-01-3612	скобы тип 53 6-10 мм	10	40	4 008010 136128

Металлический
Рессорный
Пластиковая скоба
для подвешивания степлера

*недоступен к заказу в некоторых регионах

ua Степлер en Staple Gun Tacker de Handtacker

Степлер

Артикул	ХАРАКТЕРИСТИКИ	КОЛ-ВО В УПАКОВКЕ	КОЛ-ВО В ЯЩИКЕ	ШТРИХ-КОД
01-01-3414	скобы тип 53 4-14 мм	10	20	4 008010 134128

Металлический
Рессорный
Пластиковая скоба
для подвешивания степлера

*недоступен к заказу в некоторых регионах

ua Степлер en Staple Gun Tacker de Handtacker

Скобы, 1000 шт

Артикул	ХАРАКТЕРИСТИКИ	КОЛ-ВО В УПАКОВКЕ	КОЛ-ВО В ЯЩИКЕ	ШТРИХ-КОД
01-02-0106	6 мм, тип 53		200	4 008010 201062
01-02-0108	8 мм, тип 53		200	4 008010 201086
01-02-0110	10 мм, тип 53		200	4 008010 201109
01-02-0112	12 мм, тип 53		200	4 008010 201123
01-02-0114	14 мм, тип 53		200	4 008010 201147

Калёные
Оцинкованные
Прочность 1400N

ua Скоби en Staples de Heftklammern



Заклепочник

Артикул	ХАРАКТЕРИСТИКИ	КОЛ-ВО В УПАКОВКЕ	КОЛ-ВО В ЯЩИКЕ	ШТРИХ-КОД
01-03-0240	235 мм, Ø 2.4/3.2/4.0/4.8 мм, заклепки алюминиевые	10	40	4 008010 302400

ua Заклепочник en Riveter de Nietzange



Заклепочник

Артикул	ХАРАКТЕРИСТИКИ	КОЛ-ВО В УПАКОВКЕ	КОЛ-ВО В ЯЩИКЕ	ШТРИХ-КОД
01-03-0250	255 мм, Ø 2.4/3.2/4.0/4.8 мм, заклепки алюминиевые	10	40	4 008010 302509

ua Заклепочник en Riveter de Nietzange



Заклепочник

Артикул	ХАРАКТЕРИСТИКИ	КОЛ-ВО В УПАКОВКЕ	КОЛ-ВО В ЯЩИКЕ	ШТРИХ-КОД
01-03-0285	260 мм, Ø 2.4/3.2/4.0/4.8 мм, заклепки алюминиевые	12	24	4 008010 302851

Двухпозиционный ua Заклепочник двухпозиційний en 2-Way Riveter de 2-Wege Nietzange



Заклепочник

Артикул	ХАРАКТЕРИСТИКИ	КОЛ-ВО В УПАКОВКЕ	КОЛ-ВО В ЯЩИКЕ	ШТРИХ-КОД
01-03-1200	200 мм, Ø 2.4/3.2/4.0/4.8 мм, заклепки алюминиевые	9	36	4 008010 312003

Усиленный ua Заклепочник посилений en Riveter de Nietzange



Заклепочник

Артикул	ХАРАКТЕРИСТИКИ	КОЛ-ВО В УПАКОВКЕ	КОЛ-ВО В ЯЩИКЕ	ШТРИХ-КОД
01-03-1201	200 мм, Ø 2.4/3.2/4.0/4.8 мм, заклепки алюминиевые	9	36	4 008010 312010

Усиленный с регулировкой ua Заклепочник посилений en Riveter de Nietzange



Заклепочник

Артикул	ХАРАКТЕРИСТИКИ	КОЛ-ВО В УПАКОВКЕ	КОЛ-ВО В ЯЩИКЕ	ШТРИХ-КОД
01-03-1330	340 мм, \varnothing 3.2/4.0/4.8 мм, заклепки алюминий/сталь/нержавеяка	9	36	4 008010 313307

Усиленный с регулировкой

ua Заклепочник посилений en Riveter de Nietzange

Заклепки алюминиевые, 50 шт.

Артикул	ХАРАКТЕРИСТИКИ	КОЛ-ВО В УПАКОВКЕ	КОЛ-ВО В ЯЩИКЕ	ШТРИХ-КОД
01-04-3206	3.2*6 мм, толщина 0.5-2 мм	100	400	4 008010 432060
01-04-3208	3.2*8 мм, толщина 1.5-3.5 мм	100	400	4 008010 448184
01-04-3210	3.2*10 мм, толщина 4-6 мм	100	400	4 008010 432107
01-04-3212	3.2*12 мм, толщина 6-8 мм	100	400	4 008010 432121
01-04-3214	3.2*14 мм, толщина 8-10 мм	50	200	4 008010 432145
01-04-4006	4.0*6 мм, толщина 0.5-1.5 мм	50	200	4 008010 440065
01-04-4008	4.0*8 мм, толщина 2-4 мм	50	200	4 008010 440089
01-04-4010	4.0*10 мм, толщина 4-6 мм	50	200	4 008010 440102
01-04-4012	4.0*12 мм, толщина 6-8 мм	50	200	4 008010 440126
01-04-4014	4.0*14 мм, толщина 9-10 мм	50	200	4 008010 440140
01-04-4016	4.0*16 мм, толщина 10-12 мм	50	200	4 008010 440164
01-04-4018	4.0*18 мм, толщина 12-14 мм	50	100	4 008010 440188
01-04-4020	4.0*20 мм, толщина 14-16 мм	50	100	4 008010 440201
01-04-4806	4.8*6 мм, толщина 0.5-1.5 мм	50	200	4 008010 448061
01-04-4808	4.8*8 мм, толщина 1-3 мм	50	200	4 008010 448085
01-04-4810	4.8*10 мм, толщина 3-5 мм	50	200	4 008010 448108
01-04-4812	4.8*12 мм, толщина 5-7 мм	50	200	4 008010 448122
01-04-4814	4.8*14 мм, толщина 7-9 мм	50	100	4 008010 448146
01-04-4816	4.8*16 мм, толщина 9-11 мм	50	100	4 008010 448160
01-04-4818	4.8*18 мм, толщина 11.5-13.5 мм	50	100	4 008010 448184
01-04-4822	4.8*22 мм, толщина 15-17 мм	50	100	4 008010 448221
01-04-4828	4.8*28 мм, толщина 21.5-23.5 мм	50	100	4 008010 448283
01-04-4830	4.8*30 мм, толщина 23.5-25.5 мм	50	100	4 008010 448306

ua Заклепки алюмінієві en Aluminium blind rivets de Alu-Blindnieten



Пистолет клеевой беспроводной



Артикул	ХАРАКТЕРИСТИКИ	КОЛ-ВО В УПАКОВКЕ	КОЛ-ВО В ЯЩИКЕ	ШТРИХ-КОД
01-05-0706	6 В, 7.2 мм, 4,5 г/мин, 140°C	12	24	4 0080 10 507065

Капля-Стол
4*1.5В AA

ua Пистолет клеевой en Glue gun de Klebepistole



Пистолет клеевой



Артикул	ХАРАКТЕРИСТИКИ	КОЛ-ВО В УПАКОВКЕ	КОЛ-ВО В ЯЩИКЕ	ШТРИХ-КОД
01-05-0770	12(70) Вт, 7.2 мм, 4,5 г/мин, 190°C	12	48	4 0080 10 507706

Капля-Стол

ua Пистолет клеевой en Glue gun de Klebepistole



Пистолет клеевой



Артикул	ХАРАКТЕРИСТИКИ	КОЛ-ВО В УПАКОВКЕ	КОЛ-ВО В ЯЩИКЕ	ШТРИХ-КОД
01-05-1120	25(200) Вт, 11.2 мм, 10 г/мин, 190°C	8	32	4 0080 10 511208

Капля-Стол

ua Пистолет клеевой en Glue gun de Klebepistole



Пистолет клеевой



Артикул	ХАРАКТЕРИСТИКИ	КОЛ-ВО В УПАКОВКЕ	КОЛ-ВО В ЯЩИКЕ	ШТРИХ-КОД
01-05-1125	30(200) Вт, 11.2 мм, 15 г/мин, 190°C	8	32	4 0080 10 511253

Капля-Стол

ua Пистолет клеевой en Glue gun de Klebepistole



Пистолет клеевой



Артикул	ХАРАКТЕРИСТИКИ	КОЛ-ВО В УПАКОВКЕ	КОЛ-ВО В ЯЩИКЕ	ШТРИХ-КОД
01-05-1126	30(200) Вт, 11.2 мм, 15 г/мин, 140-190°C	8	32	4 0080 10 511260

Капля-Стол,
переключатель температур

ua Пистолет клеевой en Glue gun de Klebepistole



Стержни клеевые



Артикул	Характеристики	кол-во в упаковке	кол-во в ящике	Штрих-код
01-06-0720	прозрачные 7.2 * 200 мм, 1 кг		20	4 008010 607208
01-06-1120	прозрачные 11.2 * 200 мм, 1 кг		20	4 008010 611205
01-06-1130	прозрачные 11.2 * 300 мм, 1 кг		25	4 008010 611304



Стержни клеевые



Артикул	Характеристики	кол-во в упаковке	кол-во в ящике	Штрих-код
01-06-0721	прозрачные 7.2 * 200 мм, 1 кг		20	4 008010 607215
01-06-1121	прозрачные 11.2 * 200 мм, 1 кг		20	4 008010 611212



Стержни клеевые, 12 шт.



Артикул	Характеристики	кол-во в упаковке	кол-во в ящике	Штрих-код
01-06-0722	прозрачные 7.2 * 200 мм	25	100	4 008010 607222
01-06-1122	прозрачные 11.2 * 200 мм	20	80	4 008010 611229



Стержни клеевые, 12 шт.



Артикул	Характеристики	кол-во в упаковке	кол-во в ящике	Штрих-код
01-06-0723	черные 7.2 * 200 мм	25	100	4 008010 607239
01-06-1123	черные 11.2 * 200 мм	20	80	4 008010 611236



Стержни клеевые, 12 шт.



Артикул	Характеристики	кол-во в упаковке	кол-во в ящике	Штрих-код
01-06-0724	матовые, цветные 7.2 * 200 мм	25	100	4 008010 607246
01-06-1124	матовые, цветные 11.2 * 200 мм	20	80	4 008010 611243

по 2 шт - желтый, синий, зеленый, красный, коричневый, розовый



Стержни клеевые, 12 шт.



Артикул	Характеристики	кол-во в упаковке	кол-во в ящике	Штрих-код
01-06-0715	блестящие, цветные 7.2 * 100 мм	25	100	4 008010 607154
01-06-1115	блестящие, цветные 11.2 * 100 мм	20	80	4 008010 611151

по 2 шт - синий, зеленый, красный, золотой, серебряный, пурпурный

ua Стрижни клеєви en Glue sticks de Klebestift



Горелка газовая

Артикул	ХАРАКТЕРИСТИКИ	КОЛ-ВО В УПАКОВКЕ	КОЛ-ВО В ЯЩИКЕ	ШТРИХ-КОД
01-07-0010	Ø 14 мм, 1300°C, 93 г/час	10	120	4 008010 700107

Свободное вращение до 45°

ua Газовий пальник en Gas torch de Gaslötbrenner



Горелка газовая

Артикул	ХАРАКТЕРИСТИКИ	КОЛ-ВО В УПАКОВКЕ	КОЛ-ВО В ЯЩИКЕ	ШТРИХ-КОД
01-07-0025	Ø 23 мм, 1300°C, 120 г/час	25	100	4 008010 700251

Свободное вращение до 45°

ua Газовий пальник en Gas torch de Gaslötbrenner



Горелка газовая

Артикул	ХАРАКТЕРИСТИКИ	КОЛ-ВО В УПАКОВКЕ	КОЛ-ВО В ЯЩИКЕ	ШТРИХ-КОД
01-07-0101	Ø 20 мм, длина сопла 61,5 мм, 1300°C, 93 г/час	10	100	4 008010 701012

Пьезоподжиг
Свободное вращение до 45°

ua Газовий пальник en Gas torch de Gaslötbrenner



Горелка газовая

Артикул	ХАРАКТЕРИСТИКИ	КОЛ-ВО В УПАКОВКЕ	КОЛ-ВО В ЯЩИКЕ	ШТРИХ-КОД
01-07-0102	Ø 20 мм, длина сопла 63 мм, 1300°C, 93 г/час	10	100	4 008010 701029

Пьезоподжиг
Свободное вращение до 45°

ua Газовий пальник en Gas torch de Gaslötbrenner



Горелка газовая

Артикул	ХАРАКТЕРИСТИКИ	КОЛ-ВО В УПАКОВКЕ	КОЛ-ВО В ЯЩИКЕ	ШТРИХ-КОД
01-07-0103	Ø 20 мм, длина сопла 61,5 мм, 1300°C, 93 г/час	10	100	4 008010 701036

Пьезоподжиг
Свободное вращение до 45°

ua Газовий пальник en Gas torch de Gaslötbrenner



Горелка газовая

Артикул	ХАРАКТЕРИСТИКИ	КОЛ-ВО В УПАКОВКЕ	КОЛ-ВО В ЯЩИКЕ	ШТРИХ-КОД
01-07-0104	Ø 14 мм, длина сопла 74 мм, 1300°C, 93 г/час	10	100	4 008010 701043

Пьезоподжиг
Свободное вращение до 45°
ua Газовий пальник en Gas torch de Gaslötbrenner



Горелка газовая

Артикул	ХАРАКТЕРИСТИКИ	КОЛ-ВО В УПАКОВКЕ	КОЛ-ВО В ЯЩИКЕ	ШТРИХ-КОД
01-07-0105	Ø 22 мм, длина сопла 58 мм, 1300°C, 93 г/час	10	100	4 008010 701050

Пьезоподжиг
Свободное вращение до 45°
ua Газовий пальник en Gas torch de Gaslötbrenner



Горелка газовая

Артикул	ХАРАКТЕРИСТИКИ	КОЛ-ВО В УПАКОВКЕ	КОЛ-ВО В ЯЩИКЕ	ШТРИХ-КОД
01-07-0106	Ø 22 мм, длина сопла 64 мм, 1300°C, 93 г/час	10	100	4 008010 701067

Пьезоподжиг
Керамическая защита
Регулятор подачи воздуха
Свободное вращение до 45°
ua Газовий пальник en Gas torch de Gaslötbrenner



Горелка газовая

Артикул	ХАРАКТЕРИСТИКИ	КОЛ-ВО В УПАКОВКЕ	КОЛ-ВО В ЯЩИКЕ	ШТРИХ-КОД
01-07-0107	Ø 20 мм, длина сопла 63 мм, 1300°C, 93 г/час	10	100	4 008010 701074

Пьезоподжиг
Керамическая защита
Свободное вращение на 360°
ua Газовий пальник en Gas torch de Gaslötbrenner





CrossCutter

Ножовка по дереву

Артикул	ХАРАКТЕРИСТИКИ	КОЛ-ВО В УПАКОВКЕ	КОЛ-ВО В ЯЩИКЕ	ШТРИХ-КОД
02-01-0400	400 мм, 4ТPI	6	24	4 008020 104001
02-01-0450	450 мм, 4ТPI	6	24	4 008020 104506
02-01-0500	500 мм, 4ТPI	6	24	4 008020 105008

Крупный двухгранный зуб
Импульсная закалка

ua Ножівка по дереву en Hand saw de Handsäge

KATANA

Ножовка по дереву

Артикул	ХАРАКТЕРИСТИКИ	КОЛ-ВО В УПАКОВКЕ	КОЛ-ВО В ЯЩИКЕ	ШТРИХ-КОД
02-01-1400	400 мм, 7ТPI	6	24	4 008020 114000
02-01-1450	450 мм, 7ТPI	6	24	4 008020 114505
02-01-4400	400 мм, 13ТPI	6	24	4 008020 144007
02-01-4450	450 мм, 13ТPI	6	24	4 008020 144502

Трехгранный японский зуб
Импульсная закалка

ua Ножівка по дереву en Hand saw de Handsäge

KATANA

Ножовка по дереву

Артикул	ХАРАКТЕРИСТИКИ	КОЛ-ВО В УПАКОВКЕ	КОЛ-ВО В ЯЩИКЕ	ШТРИХ-КОД
02-01-2400	400 мм, 7ТPI	6	24	4 008020 124009
02-01-2450	450 мм, 7ТPI	6	24	4 008020 124504

Трехгранный японский зуб
Импульсная закалка
Тефлоновое покрытие

ua Ножівка по дереву en Hand saw de Handsäge

RAPIDCUT

Ножовка по дереву

Артикул	ХАРАКТЕРИСТИКИ	КОЛ-ВО В УПАКОВКЕ	КОЛ-ВО В ЯЩИКЕ	ШТРИХ-КОД
02-01-3400	400 мм, 9ТPI	6	24	4 008020 134008
02-01-3450	450 мм, 9ТPI	6	24	4 008020 134503

Трехгранный японский зуб
Импульсная закалка
Быстрая распиловка

ua Ножівка по дереву en Hand saw de Handsäge

KATANA

Ножовка пазовочная

Артикул	ХАРАКТЕРИСТИКИ	КОЛ-ВО В УПАКОВКЕ	КОЛ-ВО В ЯЩИКЕ	ШТРИХ-КОД
02-01-8300	300 мм, 11ТPI	6	24	4 008020 183006

Трехгранный японский зуб
Импульсная закалка

ua Ножівка пазовочна en Backsaw de Rücksäge

KATANA

Ножовка для листовых материалов

Артикул	ХАРАКТЕРИСТИКИ	КОЛ-ВО В УПАКОВКЕ	КОЛ-ВО В ЯЩИКЕ	ШТРИХ-КОД
02-01-8351	350 мм, 11ТPI	6	24	4 008020 183518

Трехгранный японский зуб
Импульсная закалка

ua Ножівка пазовочна en Backsaw de Rücksäge



Ножовка выкружная

KATANA

Артикул	ХАРАКТЕРИСТИКИ	КОЛ-ВО В УПАКОВКЕ	КОЛ-ВО В ЯЩИКЕ	ШТРИХ-КОД
02-01-9300	300 мм, 9ТPI	6	48	4 008020 193005

Трехгранный японский зуб Импульсная закалка [ua Ножівка викружна](#) [en Compass saw](#) [de Compass säge](#)



Ножовка выкружная

KATANA

Артикул	ХАРАКТЕРИСТИКИ	КОЛ-ВО В УПАКОВКЕ	КОЛ-ВО В ЯЩИКЕ	ШТРИХ-КОД
02-01-9150	150 мм, 9ТPI	12	48	4 008020 191506

Трехгранный японский зуб Импульсная закалка [ua Ножівка викружна](#) [en Compass saw](#) [de Compass säge](#)



Ножовка для минеральной ваты

ISOWOOLER

Артикул	ХАРАКТЕРИСТИКИ	КОЛ-ВО В УПАКОВКЕ	КОЛ-ВО В ЯЩИКЕ	ШТРИХ-КОД
02-01-9335	335 мм	6	36	4 008020 193357

[ua Ножівка для мінеральної вати](#) [en Saw for mineral wool](#) [de Säge für Mineralwolle](#)



Ножовка по пенобетону

GRENADIER

Артикул	ХАРАКТЕРИСТИКИ	КОЛ-ВО В УПАКОВКЕ	КОЛ-ВО В ЯЩИКЕ	ШТРИХ-КОД
02-01-7550	550 мм	6	24	4 008020 175506
02-01-7700	700 мм	6	24	4 008020 177005

Твердосплавные напайки Тефлоновое покрытие [ua Ножівка по пінобетону](#) [en Concrete hand saw](#) [de Gasbetonsäge](#)



Ножовка по металлу

METCUT

Артикул	ХАРАКТЕРИСТИКИ	КОЛ-ВО В УПАКОВКЕ	КОЛ-ВО В ЯЩИКЕ	ШТРИХ-КОД
02-01-0030	250-300 мм	12	48	4 008020 100300

Алюминиевая ручка Эргономичный упор [ua Ножівка по металу](#) [en Hacksaw](#) [de Bügelsäge](#)



Ножовка по металлу

METCUT

Артикул	ХАРАКТЕРИСТИКИ	КОЛ-ВО В УПАКОВКЕ	КОЛ-ВО В ЯЩИКЕ	ШТРИХ-КОД
02-01-0031	300 мм	12	48	4 008020 100317

Алюминиевая ручка [ua Ножівка по металу](#) [en Hacksaw](#) [de Bügelsäge](#)



Топор, деревянная ручка

Артикул	ХАРАКТЕРИСТИКИ	КОЛ-ВО В УПАКОВКЕ	КОЛ-ВО В ЯЩИКЕ	ШТРИХ-КОД
02-02-2106	600 г	6	24	 4 008020 221067
02-02-2108	800 г	6	24	 4 008020 221081
02-02-2110	1000 г	6	12	 4 008020 221104

ua Сокира en Axe de Axt



Топор, фибerglassовая ручка


Артикул	ХАРАКТЕРИСТИКИ	КОЛ-ВО В УПАКОВКЕ	КОЛ-ВО В ЯЩИКЕ	ШТРИХ-КОД
02-02-0106	600 г, 360 мм	6	24	 4 008020 201069
02-02-0108	800 г, 360 мм	6	24	 4 008020 201083
02-02-0110	1000 г, 450 мм	6	12	 4 008020 201106

Кованая углеродистая сталь высшего качества
Твердость HRC 48-56
Полированная и заточенная кромка
Ручка с противоскользящим покрытием

ua Сокира en Axe de Axt




Топор-колун, деревянная ручка

Артикул	ХАРАКТЕРИСТИКИ	КОЛ-ВО В УПАКОВКЕ	КОЛ-ВО В ЯЩИКЕ	ШТРИХ-КОД
02-02-3110	1000 г	6	24	 4 008020 231103

ua Сокира-колун en Splitting axe de Axt spalten




Топор-колун, деревянная ручка

Артикул	ХАРАКТЕРИСТИКИ	КОЛ-ВО В УПАКОВКЕ	КОЛ-ВО В ЯЩИКЕ	ШТРИХ-КОД
02-02-3121	2000 г	1	6	 4 008020 231121

ua Сокира-колун en Splitting axe de Axt spalten



Топор-колун, фибerglassовая ручка

Артикул	ХАРАКТЕРИСТИКИ	КОЛ-ВО В УПАКОВКЕ	КОЛ-ВО В ЯЩИКЕ	ШТРИХ-КОД
02-02-1110	1000 г, 360 мм	6	24	 4 008020 211105

Кованая углеродистая сталь высшего качества
Твердость HRC 48-56
Полированная и заточенная кромка
Ручка с противоскользящим покрытием

ua Сокира-колун en Splitting axe de Axt spalten



Топор-колун, фибerglassовая ручка

Артикул	ХАРАКТЕРИСТИКИ	КОЛ-ВО В УПАКОВКЕ	КОЛ-ВО В ЯЩИКЕ	ШТРИХ-КОД
02-02-1120	2000 г, 700 мм	1	6	4 008020 211204
02-02-1121	2000 г, 900 мм	1	6	4 008020 211211

Кованая углеродистая сталь высшего качества
Твердость HRC 48-56
Полированная и заточенная кромка
Ручка с противоскользящим покрытием

ua Сокира-колун
en Splitting axe
de Axt spalten



Молоток слесарный, деревянная ручка

Артикул	ХАРАКТЕРИСТИКИ	КОЛ-ВО В УПАКОВКЕ	КОЛ-ВО В ЯЩИКЕ	ШТРИХ-КОД
02-02-2201	100 г	12	48	4 008020 222019
02-02-2202	200 г	12	48	4 008020 222026
02-02-2203	300 г	12	48	4 008020 222033
02-02-2204	400 г	6	36	4 008020 222040
02-02-2205	500 г	6	36	4 008020 222057
02-02-2206	600 г	6	24	4 008020 222064
02-02-2208	800 г	6	24	4 008020 222088
02-02-2210	1000 г	6	24	4 008020 222101

ua Молоток слесарний en Machinist hammer de Maschinist hammer



Молоток слесарный, фибerglassовая ручка

Артикул	ХАРАКТЕРИСТИКИ	КОЛ-ВО В УПАКОВКЕ	КОЛ-ВО В ЯЩИКЕ	ШТРИХ-КОД
02-02-0201	100 г	12	48	4 008020 202011
02-02-0202	200 г	12	48	4 008020 202028
02-02-0203	300 г	12	48	4 008020 202035
02-02-0205	500 г	6	36	4 008020 202059
02-02-0208	800 г	6	24	4 008020 202080
02-02-0210	1000 г	6	24	4 008020 202103

Кованая углеродистая сталь высшего качества
Твердость HRC 50-58, глубина закалки более 10 мм
Полированная ударная часть
Ручка с противоскользящим покрытием

ua Молоток слесарний
en Machinist hammer
de Maschinist hammer



Молоток столярный, деревянная ручка

Артикул	ХАРАКТЕРИСТИКИ	КОЛ-ВО В УПАКОВКЕ	КОЛ-ВО В ЯЩИКЕ	ШТРИХ-КОД
02-02-2260	450 г	6	36	4 008020 222606

ua Молоток столярний
en Claw hammer
de Klauenhammer



Молоток столярный, фибerglassовая ручка

Артикул	ХАРАКТЕРИСТИКИ	КОЛ-ВО В УПАКОВКЕ	КОЛ-ВО В ЯЩИКЕ	ШТРИХ-КОД
02-02-0260	450 г	6	36	4 008020 202608

Кованая углеродистая сталь высшего качества
Твердость HRC 50-58, глубина заделки более 10 мм
Полированная ударная часть
Ручка с противоскользящим покрытием

ua Молоток столярний
en Claw hammer
de Klauenhammer



Молоток столярный с магнитом, фибerglassовая ручка

Артикул	ХАРАКТЕРИСТИКИ	КОЛ-ВО В УПАКОВКЕ	КОЛ-ВО В ЯЩИКЕ	ШТРИХ-КОД
02-02-0261	450 г	6	36	4 008020 202615

Кованая углеродистая сталь высшего качества
Твердость HRC 50-58, глубина заделки более 10 мм
Полированная ударная часть
Ручка с противоскользящим покрытием

ua Молоток столярний
en Claw hammer
de Klauenhammer



Молоток кирка, фибerglassовая ручка

Артикул	ХАРАКТЕРИСТИКИ	КОЛ-ВО В УПАКОВКЕ	КОЛ-ВО В ЯЩИКЕ	ШТРИХ-КОД
02-02-0263	600 г	6	24	4 008020 202639

Кованая углеродистая сталь высшего качества
Твердость HRC 50-58, глубина заделки более 10 мм
Полированная ударная часть
Ручка с противоскользящим покрытием

ua Молоток кирка
en Brick hammer
de Ziegelhammer



Молоток каменщика, фибerglassовая ручка

Артикул	ХАРАКТЕРИСТИКИ	КОЛ-ВО В УПАКОВКЕ	КОЛ-ВО В ЯЩИКЕ	ШТРИХ-КОД
02-02-0264	510 г	6	24	4 008020 202646

Новая углеродистая сталь высшего качества
ТвердостьHRC 50-58, глубина заделки более 10 мм
Полированная ударная часть
Ручка с противоскользящим покрытием

ua Молоток каменера
en Brick hammer
de Ziegelhammer



Молоток кровельный с магнитом, фибerglassовая ручка

Артикул	ХАРАКТЕРИСТИКИ	КОЛ-ВО В УПАКОВКЕ	КОЛ-ВО В ЯЩИКЕ	ШТРИХ-КОД
02-02-0262	600 г	6	24	4 008020 202622

Новая углеродистая сталь высшего качества
ТвердостьHRC 50-58, глубина заделки более 10 мм
Полированная ударная часть
Ручка с противоскользящим покрытием

ua Молоток покрівельний
en Roofing hammer
de Dachhammer



Зубило с защитой

Артикул	ХАРАКТЕРИСТИКИ	КОЛ-ВО В УПАКОВКЕ	КОЛ-ВО В ЯЩИКЕ	ШТРИХ-КОД
02-02-7250	250*16*23 мм	6	36	4 008020 272502
02-02-7300	300*16*23 мм	6	36	4 008020 273004
02-02-7350	350*19*23 мм	6	24	4 008020 273509

ua Зубило із захистом en Chisel with protection de Meißel mit Schutz



Лом с гвоздодером

Артикул	ХАРАКТЕРИСТИКИ	КОЛ-ВО В УПАКОВКЕ	КОЛ-ВО В ЯЩИКЕ	ШТРИХ-КОД
02-02-8400	22*12*400 мм	1	24	4 008020 284000
02-02-8600	25*12*600 мм	1	12	4 008020 286004
02-02-8750	30*15*750 мм	1	10	4 008020 287506

ua Лом з обценьками en Wrecking bar de Brecheisen



Струбцина столярная

Артикул	ХАРАКТЕРИСТИКИ	КОЛ-ВО В УПАКОВКЕ	КОЛ-ВО В ЯЩИКЕ	ШТРИХ-КОД
02-09-0050	50 мм	12	72	4 008020 900504
02-09-0075	75 мм	12	48	4 008020 900757
02-09-0100	100 мм	6	24	4 008020 901006
02-09-0125	125 мм	6	24	4 008020 901259

Тип «С»

ua Струбцина столярна en C-Clamp de C-Schraubzwinde



Струбцина столярная

Артикул	ХАРАКТЕРИСТИКИ	КОЛ-ВО В УПАКОВКЕ	КОЛ-ВО В ЯЩИКЕ	ШТРИХ-КОД
02-09-1155	150* 50 мм, 175 кг		50	4 008020 911555
02-09-1205	200* 50 мм, 175 кг		50	4 008020 912057
02-09-1255	250* 50 мм, 175 кг		50	4 008020 912552
02-09-1308	300* 80 мм, 215 кг		20	4 008020 913085
02-09-1312	300* 120 мм, 330 кг		20	4 008020 913122
02-09-1512	500* 120 мм, 330 кг		6	4 008020 915126
02-09-1812	800* 120 мм, 330 кг		6	4 008020 918127
02-09-1012	1000* 120 мм, 330 кг		6	4 008020 910121

DIN5117
тип «F»

ua Струбцина столярна en F-Clamp de F-Schraubzwinde



Струбцина столярная автоматическая

Артикул	ХАРАКТЕРИСТИКИ	КОЛ-ВО В УПАКОВКЕ	КОЛ-ВО В ЯЩИКЕ	ШТРИХ-КОД
02-09-3156	150* 63 мм, 85 кг	12	48	4 008020 931560
02-09-3206	200* 63 мм, 85 кг	12	48	4 008020 932062
02-09-3306	300* 63 мм, 85 кг	12	36	4 008020 933069

ua Струбцина столярна автоматична en Quick release bar clamp de Einhandzwinde



Клеши зажимные универсальные

Артикул	ХАРАКТЕРИСТИКИ	КОЛ-ВО В УПАКОВКЕ	КОЛ-ВО В ЯЩИКЕ	ШТРИХ-КОД
02-03-6018	180 мм, С45, HRC 44-48	6	60	4 008020 360186
02-03-6025	255 мм, С45, HRC 44-48	6	36	4 008020 360254

Ni покрытие

ua Кліщі затисні en Round locking pliers de Verriegelungszange



Клеши зажимные удлиненные

Артикул	ХАРАКТЕРИСТИКИ	КОЛ-ВО В УПАКОВКЕ	КОЛ-ВО В ЯЩИКЕ	ШТРИХ-КОД
02-03-6123	230 мм удлиненные, С45, HRC 44-48	6	36	4 008020 361237

Ni покрытие

ua Кліщі затисні подовжені en Long locking pliers de Verriegelungszange



Ножницы по металлу

Артикул	ХАРАКТЕРИСТИКИ	КОЛ-ВО В УПАКОВКЕ	КОЛ-ВО В ЯЩИКЕ	ШТРИХ-КОД
02-05-1025	250 мм CrMo, прямые	6	48	4 008020 510253
02-05-1125	250 мм CrMo, правые	6	48	4 008020 511250
02-05-1225	250 мм CrMo, левые	6	48	4 008020 512257

ua Ножиці по металу en Aviation tin snips de Blechscherer

Ножницы по металлу

Артикул	ХАРАКТЕРИСТИКИ	КОЛ-ВО В УПАКОВКЕ	КОЛ-ВО В ЯЩИКЕ	ШТРИХ-КОД
02-05-1030	300 мм CrMo, прямые	6	36	4 008020 510307

Ножницы по металлу

Артикул	ХАРАКТЕРИСТИКИ	КОЛ-ВО В УПАКОВКЕ	КОЛ-ВО В ЯЩИКЕ	ШТРИХ-КОД
02-05-0025	250 мм CrV, прямые	6	48	4 008020 500254
02-05-0125	250 мм CrV, правые	6	48	4 008020 501251
02-05-0225	250 мм CrV, левые	6	48	4 008020 502258

ua Ножиці по металу en Aviation tin snips de Blechscherer

Болторез

Артикул	ХАРАКТЕРИСТИКИ	КОЛ-ВО В УПАКОВКЕ	КОЛ-ВО В ЯЩИКЕ	ШТРИХ-КОД
02-05-0210	210 мм, max \varnothing 4 мм, T8, HRC 53-60	6	48	4 008020 502104

ua Болторіз en Bolt cutter de Bolzenschneider

Болторез

Артикул	ХАРАКТЕРИСТИКИ	КОЛ-ВО В УПАКОВКЕ	КОЛ-ВО В ЯЩИКЕ	ШТРИХ-КОД
02-05-0450	450 мм, max \varnothing 6 мм, T8, HRC 53-60		10	4 008020 504504
02-05-0600	600 мм, max \varnothing 8 мм, T8, HRC 53-60		10	4 008020 506003
02-05-0750	750 мм, max \varnothing 10 мм, T8, HRC 53-60		5	4 008020 507505
02-05-0900	900 мм, max \varnothing 12 мм, T8, HRC 53-60		5	4 008020 509004

ua Болторіз en Bolt cutter de Bolzenschneider



Ключ трубный 90°

Артикул	ХАРАКТЕРИСТИКИ	КОЛ-ВО В УПАКОВКЕ	КОЛ-ВО В ЯЩИКЕ	ШТРИХ-КОД
02-04-5034	¾", CrV	6	36	4 008020 450344
02-04-5100	1.0", CrV	6	24	4 008020 451006
02-04-5150	1.5", CrV	6	24	4 008020 451501
02-04-5200	2.0", CrV	6	24	4 008020 452003

Кованый

ua Ключ трубний en Pipe wrench de Rohrzanze



Ключ разводной

Артикул	ХАРАКТЕРИСТИКИ	КОЛ-ВО В УПАКОВКЕ	КОЛ-ВО В ЯЩИКЕ	ШТРИХ-КОД
02-04-0150	150 мм, CrV, 0-20 мм	6	120	4 008020 401506
02-04-0200	200 мм, CrV, 0-25 мм	6	60	4 008020 402008
02-04-0250	250 мм, CrV, 0-30 мм	6	60	4 008020 402503
02-04-0300	300 мм, CrV, 0-35 мм	6	36	4 008020 403005

Фосфатированный

ua Ключ розвідний
en Adjustable spanner
de Verstellbarer Schraubenschlüssel



Ключ разводной

Артикул	ХАРАКТЕРИСТИКИ	КОЛ-ВО В УПАКОВКЕ	КОЛ-ВО В ЯЩИКЕ	ШТРИХ-КОД
02-04-1150	150 мм, CrV, 0-35 мм	6	120	4 008020 411505
02-04-1200	200 мм, CrV, 0-38 мм	6	60	4 008020 412007
02-04-1250	250 мм, CrV, 0-50 мм	6	60	4 008020 412502

Фосфатированный

ua Ключ розвідний
en Adjustable spanner
de Verstellbarer Schraubenschlüssel



Клеши трубные

Артикул	ХАРАКТЕРИСТИКИ	КОЛ-ВО В УПАКОВКЕ	КОЛ-ВО В ЯЩИКЕ	ШТРИХ-КОД
02-03-3425	250 мм, CrV, HRC 47-52	6	60	4 008020 334255

Фосфатированные

ua Кліщі трубні en Water pump pliers de Wasserpumpenzange



Клеши трубные

Артикул	ХАРАКТЕРИСТИКИ	КОЛ-ВО В УПАКОВКЕ	КОЛ-ВО В ЯЩИКЕ	ШТРИХ-КОД
02-03-0425	250 мм, C45, HRC 44-48	6	60	4 008020 304258

ua Кліщі трубні en Water pump pliers de Wasserpumpenzange

Standart



Клеши трубные

ProGripper

Артикул	ХАРАКТЕРИСТИКИ	КОЛ-ВО В УПАКОВКЕ	КОЛ-ВО В ЯЩИКЕ	ШТРИХ-КОД
02-03-2425	250 мм, CrV, HRC 47-52	6	60	4 008020 324256

Ni покрытие ua Кліщі трубні en Water pump pliers de Wasserpumpenzange



Плоскогубцы

ProGripper

Артикул	ХАРАКТЕРИСТИКИ	КОЛ-ВО В УПАКОВКЕ	КОЛ-ВО В ЯЩИКЕ	ШТРИХ-КОД
02-03-2016	160 мм, CrV, HRC 47-52	6	120	4 008020 320166
02-03-2018	180 мм, CrV, HRC 47-52	6	60	4 008020 320180
02-03-2020	200 мм, CrV, HRC 47-52	6	60	4 008020 320203

Ni покрытие ua Плоскогубці en Combination pliers de Kombizange



Плоскогубцы

Gripper

Артикул	ХАРАКТЕРИСТИКИ	КОЛ-ВО В УПАКОВКЕ	КОЛ-ВО В ЯЩИКЕ	ШТРИХ-КОД
02-03-1016	160 мм, C55, HRC 45-50	6	120	4 008020 310167
02-03-1018	180 мм, C55, HRC 45-50	6	60	4 008020 310181
02-03-1020	200 мм, C55, HRC 45-50	6	60	4 008020 310204

ua Плоскогубці en Combination pliers de Kombizange



Плоскогубцы

Standart

Артикул	ХАРАКТЕРИСТИКИ	КОЛ-ВО В УПАКОВКЕ	КОЛ-ВО В ЯЩИКЕ	ШТРИХ-КОД
02-03-0016	160 мм, C45, HRC 44-48	6	120	4 008020 300168
02-03-0018	180 мм, C45, HRC 44-48	6	60	4 008020 300182
02-03-0020	200 мм, C45, HRC 44-48	6	60	4 008020 300205

ua Плоскогубці en Combination pliers de Kombizange



Плоскогубцы

Артикул	ХАРАКТЕРИСТИКИ	КОЛ-ВО В УПАКОВКЕ	КОЛ-ВО В ЯЩИКЕ	ШТРИХ-КОД
02-03-3015	120 мм, C45, HRC 45-50	12	120	4 008020 330158

ua Плоскогубці en Combination pliers de Kombizange



Бокорезы *ProGripper*

Артикул	ХАРАКТЕРИСТИКИ	КОЛ-ВО В УПАКОВКЕ	КОЛ-ВО В ЯЩИКЕ	ШТРИХ-КОД
02-03-2112	125 мм, CrV, HRC 47-52	12	240	4 008020 321125
02-03-2116	160 мм, CrV, HRC 47-52	6	120	4 008020 321163
02-03-2118	180 мм, CrV, HRC 47-52	6	120	4 008020 321187

Ni покрытие

ua Бокорезы en Side cutters de Seitenschneider



Бокорезы *Gripper*

Артикул	ХАРАКТЕРИСТИКИ	КОЛ-ВО В УПАКОВКЕ	КОЛ-ВО В ЯЩИКЕ	ШТРИХ-КОД
02-03-1116	160 мм, C55, HRC 45-50	6	120	4 008020 311164
02-03-1118	180 мм, C55, HRC 45-50	6	60	4 008020 311188

ua Бокорезы en Side cutters de Seitenschneider



Бокорезы *Standart*

Артикул	ХАРАКТЕРИСТИКИ	КОЛ-ВО В УПАКОВКЕ	КОЛ-ВО В ЯЩИКЕ	ШТРИХ-КОД
02-03-0116	160 мм, C45, HRC 44-48	6	120	4 008020 301165
02-03-0118	180 мм, C45, HRC 44-48	6	60	4 008020 301189

ua Бокорезы en Side cutters de Seitenschneider



Бокорезы

Артикул	ХАРАКТЕРИСТИКИ	КОЛ-ВО В УПАКОВКЕ	КОЛ-ВО В ЯЩИКЕ	ШТРИХ-КОД
02-03-3115	115 мм, C45, HRC 45-50	12	120	4 008020 331155

ua Бокорезы en Side cutters de Seitenschneider



Длинногубцы

Артикул	ХАРАКТЕРИСТИКИ	КОЛ-ВО В УПАКОВКЕ	КОЛ-ВО В ЯЩИКЕ	ШТРИХ-КОД
02-03-3215	135 мм, C45, HRC 45-50	12	120	4 008020 332152

ua Доврогубці en Long nose pliers de Lange Spitzzange



Длинногубцы

ProGripper

Артикул	ХАРАКТЕРИСТИКИ	КОЛ-ВО В УПАКОВКЕ	КОЛ-ВО В ЯЩИКЕ	ШТРИХ-КОД
02-03-2216	прямые, 160 мм, CrV, HRC 47-52	6	120	4 008020 322160

Ni покриття ua Довгогубці прями en Long nose pliers de Lange Spitzzange



Длинногубцы

ProGripper

Артикул	ХАРАКТЕРИСТИКИ	КОЛ-ВО В УПАКОВКЕ	КОЛ-ВО В ЯЩИКЕ	ШТРИХ-КОД
02-03-2316	изогнутые, 160 мм, CrV, HRC 47-52	6	120	4 008020 323167

Ni покриття ua Довгогубці вигнуті en Bent nose pliers de Gebogene Spitzzange



Длинногубцы

Gripper

Артикул	ХАРАКТЕРИСТИКИ	КОЛ-ВО В УПАКОВКЕ	КОЛ-ВО В ЯЩИКЕ	ШТРИХ-КОД
02-03-1216	прямые, 160 мм, C55, HRC 45-50	6	120	4 008020 312167

ua Довгогубці прями en Long nose pliers de Lange Spitzzange



Длинногубцы

Gripper

Артикул	ХАРАКТЕРИСТИКИ	КОЛ-ВО В УПАКОВКЕ	КОЛ-ВО В ЯЩИКЕ	ШТРИХ-КОД
02-03-1316	изогнутые, 160 мм, C55, HRC 45-50	6	120	4 008020 313168

ua Довгогубці вигнуті en Bent nose pliers de Gebogene Spitzzange



Длинногубцы

Standart

Артикул	ХАРАКТЕРИСТИКИ	КОЛ-ВО В УПАКОВКЕ	КОЛ-ВО В ЯЩИКЕ	ШТРИХ-КОД
02-03-0216	прямые, 160 мм, C55, HRC 45-50	6	120	4 008020 302162

ua Довгогубці прями en Long nose pliers de Lange Spitzzange



Длинногубцы

Standart

Артикул	ХАРАКТЕРИСТИКИ	КОЛ-ВО В УПАКОВКЕ	КОЛ-ВО В ЯЩИКЕ	ШТРИХ-КОД
02-03-0316	изогнутые, 160 мм, C55, HRC 45-50	6	120	4 008020 303169

ua Довгогубці вигнуті en Bent nose pliers de Gebogene Spitzzange



Шипцы для стопорных колец

Артикул	ХАРАКТЕРИСТИКИ	КОЛ-ВО В УПАКОВКЕ	КОЛ-ВО В ЯЩИКЕ	ШТРИХ-КОД
02-03-3516	прямые на разжатие 160 мм, С45, HRC 45-50	12	60	4 008020 335 160

ua Шипці прями на розтиск en Circlip pliers de Sicherungsringzange



Шипцы для стопорных колец

Артикул	ХАРАКТЕРИСТИКИ	КОЛ-ВО В УПАКОВКЕ	КОЛ-ВО В ЯЩИКЕ	ШТРИХ-КОД
02-03-3517	изогнутые на разжатие 160 мм, С45, HRC 45-50	12	60	4 008020 335 177

ua Шипці прями на розтиск en Circlip pliers de Sicherungsringzange



Шипцы для стопорных колец

Артикул	ХАРАКТЕРИСТИКИ	КОЛ-ВО В УПАКОВКЕ	КОЛ-ВО В ЯЩИКЕ	ШТРИХ-КОД
02-03-3518	прямые на сжатие 160 мм, С45, HRC 45-50	12	60	4 008020 335 184

ua Шипці прями на затиск en Circlip pliers de Sicherungsringzange



Шипцы для стопорных колец

Артикул	ХАРАКТЕРИСТИКИ	КОЛ-ВО В УПАКОВКЕ	КОЛ-ВО В ЯЩИКЕ	ШТРИХ-КОД
02-03-3519	изогнутые на сжатие 160 мм, С45, HRC 45-50	12	60	4 008020 335 191

ua Шипці вигнуті на затиск en Circlip pliers de Sicherungsringzange



Насадки 6 шт. с держателем в кейсе

Артикул	ХАРАКТЕРИСТИКИ	КОЛ-ВО В УПАКОВКЕ	КОЛ-ВО В ЯЩИКЕ	ШТРИХ-КОД
02-08-0200	магнитный держатель, 25 мм - SL4, 5, 6 мм, PH1, PH2, PH3 CrV6150, HRC 51-54	12	96	4 008020 802006

ua Біти з тримачем en Bits with holder de Bits mit Halter



Отвертка 8-В-1 в кейсе

Артикул	ХАРАКТЕРИСТИКИ	КОЛ-ВО В УПАКОВКЕ	КОЛ-ВО В ЯЩИКЕ	ШТРИХ-КОД
02-08-0208	PH2-SL5 мм, PH1-SL4 мм, Pentalobe 0.8-2 мм CrV6150, HRC 51-54	12	72	4 008020 802082

ua Вікрутки en Screwdriver de Schraubendreher



Отвертка 6-В-1

Артикул	ХАРАКТЕРИСТИКИ	КОЛ-ВО В УПАКОВКЕ	КОЛ-ВО В ЯЩИКЕ	ШТРИХ-КОД
02-08-0206	65 мм - PH1-SL5, 75 мм - PH2-SL6 мм, CrV6150, HRC 51-54	12	72	4 008020 802068

ua Вікрутки en Screwdriver de Schraubendreher



Отвертка 8 насадок

Артикул	ХАРАКТЕРИСТИКИ	КОЛ-ВО В УПАКОВКЕ	КОЛ-ВО В ЯЩИКЕ	ШТРИХ-КОД
02-08-0209	25 мм - SL5, 6 мм, PH1, 2, PZ1, 2, T15, 20 CrV6150, HRC 51-54	6	24	4 008020 802099

ua Вікрутки en Screwdriver de Schraubendreher



Отвертка с решеткой 6 насадок

Артикул	ХАРАКТЕРИСТИКИ	КОЛ-ВО В УПАКОВКЕ	КОЛ-ВО В ЯЩИКЕ	ШТРИХ-КОД
02-08-0207	25 мм - SL4, 5, 6 мм, PH1, 2, 3 CrV6150, HRC 51-54	12	96	4 008020 802075

ua Вікрутки en Screwdriver de Schraubendreher



Отвертки прецизионные 6 шт в кейсе

Артикул	ХАРАКТЕРИСТИКИ	КОЛ-ВО В УПАКОВКЕ	КОЛ-ВО В ЯЩИКЕ	ШТРИХ-КОД
02-08-0100	SL1.6, 2.0, 2.5, 3.0 мм, PH00, 0, CrV6150, HRC 51-54	12	72	4 008020 801009

ua Вікрутки прецизійні en Precision screwdrivers de Präzisions-Schraubendreher



Отвертка

Артикул	ХАРАКТЕРИСТИКИ	КОЛ-ВО В УПАКОВКЕ	КОЛ-ВО В ЯЩИКЕ	ШТРИХ-КОД
02-08-0307	SL3*75 мм, CrV	12	240	4 008020 803072
02-08-0310	SL3*100 мм, CrV	12	240	4 008020 803102
02-08-0507	SL5*75 мм, CrV	12	240	4 008020 805076
02-08-0510	SL5*100 мм, CrV	12	240	4 008020 805106
02-08-0603	SL6*38 мм, CrV	12	240	4 008020 806035
02-08-0610	SL6*100 мм, CrV	12	180	4 008020 806103
02-08-0615	SL6*150 мм, CrV	12	180	4 008020 806158
02-08-0810	SL8*100 мм, CrV	12	180	4 008020 808107
02-08-0815	SL8*150 мм, CrV	12	180	4 008020 808152
02-08-1007	PH0*75 мм, CrV	12	240	4 008020 810070
02-08-1010	PH0*100 мм, CrV	12	240	4 008020 810100
02-08-1107	PH1*75 мм, CrV	12	240	4 008020 811077
02-08-1110	PH1*100 мм, CrV	12	240	4 008020 811107
02-08-1203	PH2*38 мм, CrV	12	240	4 008020 812036
02-08-1210	PH2*100 мм, CrV	12	180	4 008020 812104
02-08-1215	PH2*150 мм, CrV	12	180	4 008020 812159
02-08-1310	PH3*100 мм, CrV	12	180	4 008020 813101
02-08-1315	PH3*150 мм, CrV	12	180	4 008020 813156
02-08-2110	PZ1*100 мм, CrV	12	180	4 008020 821106
02-08-2210	PZ2*100 мм, CrV	12	180	4 008020 822103

ua Винрутка en Screwdriver de Schraubendreher

Наборы отверток 3 шт

Артикул	ХАРАКТЕРИСТИКИ	КОЛ-ВО В УПАКОВКЕ	КОЛ-ВО В ЯЩИКЕ	ШТРИХ-КОД
02-08-0003	PH1*100; 2*100; SL5*100 мм, CrV		60	4 008020 800033

ua Набор винруток en Screwdriver set de Schraubendreher-Set



Наборы отверток 5шт

АРТИКУЛ	ХАРАКТЕРИСТИКИ	КОЛ-ВО В УПАКОВКЕ	КОЛ-ВО В ЯЩИКЕ	ШТРИХ-КОД
02-08-0005	PH0*75; 1*75; 2*100; SL5*75; 6*100 мм, CrV	6	60	4 008020 800057

ua Набор викрток en Screwdriver set de Schraubendreher-Set



Отвертка ударная

АРТИКУЛ	ХАРАКТЕРИСТИКИ	КОЛ-ВО В УПАКОВКЕ	КОЛ-ВО В ЯЩИКЕ	ШТРИХ-КОД
02-08-4507	SL5*75 мм, CrV	12	180	4 008020 845072
02-08-4510	SL5*100 мм, CrV	12	180	4 008020 845102
02-08-4610	SL6*100 мм, CrV	12	180	4 008020 846109
02-08-4615	SL6*150 мм, CrV	12	180	4 008020 846154
02-08-4815	SL8*150 мм, CrV	12	180	4 008020 848158
02-08-4820	SL8*200 мм, CrV	12	180	4 008020 848202
02-08-5107	PH1*75 мм, CrV	12	180	4 008020 851073
02-08-5110	PH1*100 мм, CrV	12	180	4 008020 851103
02-08-5210	PH2*100 мм, CrV	12	180	4 008020 852100
02-08-5215	PH2*150 мм, CrV	12	180	4 008020 852155
02-08-5315	PH3*150 мм, CrV	12	180	4 008020 853152
02-08-5320	PH3*200 мм, CrV	12	180	4 008020 853206
02-08-6210	PZ2*100 мм, CrV	12	180	4 008020 862109

ua Викрутна ударна en Go-Thru Screwdriver de Schlagschraubendreher



Набор ударных отверток 4 шт

АРТИКУЛ	ХАРАКТЕРИСТИКИ	КОЛ-ВО В УПАКОВКЕ	КОЛ-ВО В ЯЩИКЕ	ШТРИХ-КОД
02-08-4004	PH2*100; 3*150; SL6*100; 8*150 мм, CrV		60	4 008020 840046

ua Набор ударних викрток en Go-Thru Screwdriver set de Schlagschraubendreher-Set



Набор комбинированных гаечных ключей, 6 шт.

Артикул	ХАРАКТЕРИСТИКИ	КОЛ-ВО В УПАКОВКЕ	КОЛ-ВО В ЯЩИКЕ	ШТРИХ-КОД
03-01-1006	8,10,12,13,14,17 мм, 31CrV3	12	48	4 008030 110061

DIN 3113

ua Набір комбінованих гайкових ключів
en Combination spanners set
de Kombinationsschlüssel set



Набор комбинированных гаечных ключей, 8 шт.

Артикул	ХАРАКТЕРИСТИКИ	КОЛ-ВО В УПАКОВКЕ	КОЛ-ВО В ЯЩИКЕ	ШТРИХ-КОД
03-01-1008	8,9,10,12,13,14, 17,19 мм, 31CrV3	8	32	4 008030 110085

DIN 3113

ua Набір комбінованих гайкових ключів
en Combination spanners set
de Kombinationsschlüssel set



Набор комбинированных гаечных ключей, 10 шт.

Артикул	ХАРАКТЕРИСТИКИ	КОЛ-ВО В УПАКОВКЕ	КОЛ-ВО В ЯЩИКЕ	ШТРИХ-КОД
03-01-1010	6,8,10,12,13,14,15,17, 19,22 мм, 31CrV3	5	20	4 008030 110108

DIN 3113

ua Набір комбінованих гайкових ключів
en Combination spanners set
de Kombinationsschlüssel set



Набор комбинированных гаечных ключей, 12 шт.

Артикул	ХАРАКТЕРИСТИКИ	КОЛ-ВО В УПАКОВКЕ	КОЛ-ВО В ЯЩИКЕ	ШТРИХ-КОД
03-01-1012	6-14,17,19,22 мм, 31CrV3	5	20	4 008030 110122
03-01-1112	6,8,10,12,13,14,15, 16,17,18,19,22 мм, 31CrV3	5	20	4 008030 111129

DIN 3113

ua Набір комбінованих гайкових ключів
en Combination spanners set
de Kombinationsschlüssel set



Набор комбинированных гаечных ключей, 15 шт.

Артикул	ХАРАКТЕРИСТИКИ	КОЛ-ВО В УПАКОВКЕ	КОЛ-ВО В ЯЩИКЕ	ШТРИХ-КОД
03-01-1015	6-19, 22 мм, 31CrV3	2	8	4 008030 110153

DIN 3113

ua Набор комбінованих гайкових ключів
en Combination spanners set
de Kombinationsschlüssel set



Набор комбинированных гаечных ключей, 17 шт.

Артикул	ХАРАКТЕРИСТИКИ	КОЛ-ВО В УПАКОВКЕ	КОЛ-ВО В ЯЩИКЕ	ШТРИХ-КОД
03-01-1017	6-15, 17, 19, 22, 24, 27, 30, 32 мм, 31CrV3	2	8	4 008030 110177

DIN 3113

ua Набор комбінованих гайкових ключів
en Combination spanners set
de Kombinationsschlüssel set



Набор комбинированных гаечных ключей, 20 шт.

Артикул	ХАРАКТЕРИСТИКИ	КОЛ-ВО В УПАКОВКЕ	КОЛ-ВО В ЯЩИКЕ	ШТРИХ-КОД
03-01-1020	6-19, 21, 22, 24, 27, 30, 32 мм, 31CrV3	2	8	4 008030 110207

DIN 3113

ua Набор комбінованих гайкових ключів
en Combination spanners set
de Kombinationsschlüssel set



Набор комбинированных гаечных ключей, 22 шт.

Артикул	ХАРАКТЕРИСТИКИ	КОЛ-ВО В УПАКОВКЕ	КОЛ-ВО В ЯЩИКЕ	ШТРИХ-КОД
03-01-1022	6-10, 10-13, 13-19, 21, 22, 24, 27, 30, 32 мм, 31CrV3	1	4	4 008030 110221

DIN 3113

ua Набор комбінованих гайкових ключів
en Combination spanners set
de Kombinationsschlüssel set



Набор комбинированных гаечных ключей, 25 шт.

Артикул	ХАРАКТЕРИСТИКИ	КОЛ-ВО В УПАКОВКЕ	КОЛ-ВО В ЯЩИКЕ	ШТРИХ-КОД
03-01-1025	6-28, 30, 32 мм, 31CrV3	1	4	4 008030 110252

DIN 3113

ua Набор комбінованих гайкових ключів
en Combination spanners set
de Kombinationsschlüssel set



Пистолет для монтажной пены **Eco**

Артикул	ХАРАКТЕРИСТИКИ	КОЛ-ВО В УПАКОВКЕ	КОЛ-ВО В ЯЩИКЕ	ШТРИХ-КОД
04-05-0131	310 мм		20	4 008040 501316

Пластиковый корпус

ua Пистолет для монтажної піни
en Foam gun
de Schaumpistole



Пистолет для монтажной пены

Артикул	ХАРАКТЕРИСТИКИ	КОЛ-ВО В УПАКОВКЕ	КОЛ-ВО В ЯЩИКЕ	ШТРИХ-КОД
04-05-0231	310 мм		20	4 008040 502313

ua Пистолет для монтажної піни
en Foam gun
de Schaumpistole



Пистолет для монтажной пены

Артикул	ХАРАКТЕРИСТИКИ	КОЛ-ВО В УПАКОВКЕ	КОЛ-ВО В ЯЩИКЕ	ШТРИХ-КОД
04-05-0331	315мм		20	4 008040 803311

ua Пистолет для монтажної піни
en Foam gun
de Schaumpistole



Пистолет для монтажной пены

Артикул	ХАРАКТЕРИСТИКИ	КОЛ-ВО В УПАКОВКЕ	КОЛ-ВО В ЯЩИКЕ	ШТРИХ-КОД
04-05-0332	315 мм		20	4 008040 503327

Тефлоновое покрытие адаптера

ua Пистолет для монтажної піни
en Foam gun
de Schaumpistole



Пистолет для монтажной пены

FoamPro

Артикул	Характеристики	Кол-во в упаковке	Кол-во в ящике	Штрих-код
04-05-0434	335 мм		20	4 008040 504348

Тефлоновое покрытие адаптера
Редукционный регулятор

ua Пистолет для монтажної піни
en Foam gun
de Schaumpistole



Пистолет для монтажной пены

FoamPro

Артикул	Характеристики	Кол-во в упаковке	Кол-во в ящике	Штрих-код
04-05-0435	335 мм		20	4 008040 504355

Тефлоновое покрытие адаптера
Редукционный регулятор

ua Пистолет для монтажної піни
en Foam gun
de Schaumpistole



Пистолет для монтажной пены

FoamPro

Артикул	Характеристики	Кол-во в упаковке	Кол-во в ящике	Штрих-код
04-05-0534	340 мм		20	4 008040 505345

Тефлоновое покрытие адаптера
Редукционный регулятор

ua Пистолет для монтажної піни
en Foam gun
de Schaumpistole



Пистолет для герметиков

SealPro

Артикул	Характеристики	Кол-во в упаковке	Кол-во в ящике	Штрих-код
04-05-2003	310 мм		24	4 008040 520034

ua Пистолет для герметиків
en Caulking gun
de Kartuschenpistole



Пистолет для герметиков

Артикул	ХАРАКТЕРИСТИКИ	КОЛ-ВО В УПАКОВКЕ	КОЛ-ВО В ЯЩИКЕ	ШТРИХ-КОД
04-05-2000	310 мм		40	4 008040 520003

ua Пистолет для герметиків
en Caulking gun
de Kartuschenpistole



Пистолет для герметиков

Артикул	ХАРАКТЕРИСТИКИ	КОЛ-ВО В УПАКОВКЕ	КОЛ-ВО В ЯЩИКЕ	ШТРИХ-КОД
04-05-2001	310 мм	24	40	4 008040 520010

ua Пистолет для герметиків
en Caulking gun
de Kartuschenpistole



Пистолет для герметиков с трешоткой

Артикул	ХАРАКТЕРИСТИКИ	КОЛ-ВО В УПАКОВКЕ	КОЛ-ВО В ЯЩИКЕ	ШТРИХ-КОД
04-05-2002	310 мм	24	40	4 008040 520027

ua Пистолет для герметиків
en Caulking gun
de Kartuschenpistole



Пистолет для герметиков

SealPro

Артикул	ХАРАКТЕРИСТИКИ	КОЛ-ВО В УПАКОВКЕ	КОЛ-ВО В ЯЩИКЕ	ШТРИХ-КОД
04-05-2060	600 мм		24	4 008040 520607

ua Пистолет для герметиків
en Caulking gun
de Kartuschenpistole



Пистолет для герметиков

SealPro

Артикул	ХАРАКТЕРИСТИКИ	КОЛ-ВО В УПАКОВКЕ	КОЛ-ВО В ЯЩИКЕ	ШТРИХ-КОД
04-05-2030	300 мм		24	4 008040 520300

ua Пистолет для герметиків
en Caulking gun
de Kartuschenpistole



Миксер для красок и смесей

Артикул	ХАРАКТЕРИСТИКИ	КОЛ-ВО В УПАКОВКЕ	КОЛ-ВО В ЯЩИКЕ	ШТРИХ-КОД
04-06-0064	60*400*8 мм		40	4 008040 600644
04-06-0084	80*400*8 мм		40	4 008040 600842
04-06-0106	100*600*9 мм		20	4 008040 601061

Оцинкованный

ua Міксер en Paint mixer de Kartuschenpistole



Миксер для красок и смесей SDS-Plus

Артикул	ХАРАКТЕРИСТИКИ	КОЛ-ВО В УПАКОВКЕ	КОЛ-ВО В ЯЩИКЕ	ШТРИХ-КОД
04-06-1084	80*400*10 мм		40	4 008040 610841
04-06-1106	100*600*10 мм		20	4 008040 611060
04-06-1126	120*600*10 мм		20	4 008040 611268

Оцинкованный

ua Міксер en Paint mixer de Kartuschenpistole



Ручка для валика

Артикул	ХАРАКТЕРИСТИКИ	КОЛ-ВО В УПАКОВКЕ	КОЛ-ВО В ЯЩИКЕ	ШТРИХ-КОД
04-01-0610	∅ 6 мм, 100 мм	1	200	4 008040 106108
04-01-0615	∅ 6 мм, 150 мм	1	200	4 008040 106153
04-01-0818	∅ 8 мм, 180 мм	1	200	4 008040 108188
04-01-0825	∅ 8 мм, 250 мм	1	200	4 008040 108256

ua Ручка для валика en Roller handle de Rollengriff



Валик малярный VELOUR

VELOUR

Артикул	ХАРАКТЕРИСТИКИ	КОЛ-ВО В УПАКОВКЕ	КОЛ-ВО В ЯЩИКЕ	ШТРИХ-КОД
04-01-3107	15/70/4 мм, ∅ 6 мм	10	400	4 008040 131070
04-01-3110	15/100/4 мм, ∅ 6 мм	10	400	4 008040 131100
04-01-3115	15/150/4 мм, ∅ 6 мм	10	400	4 008040 131155
04-01-3310	30/100/4 мм, ∅ 6 мм	10	200	4 008040 133104
04-01-3315	30/150/4 мм, ∅ 6 мм	10	200	4 008040 133159
04-01-3418	48/180/6 мм, ∅ 8 мм	1	100	4 008040 134187
04-01-3425	48/250/6 мм, ∅ 8 мм	1	100	4 008040 134255

ua Валик малярний en Paint roller de Farbrolle



Валик малярный SYNTEX **SYNTEX**

Артикул	ХАРАКТЕРИСТИКИ	КОЛ-ВО В УПАКОВКЕ	КОЛ-ВО В ЯЩИКЕ	ШТРИХ-КОД
04-01-0110	15/100/11 мм, Ø 6 мм	10	400	4 008040 101103
04-01-0115	15/150/11 мм, Ø 6 мм	10	400	4 008040 101158
04-01-0310	30/100/11 мм, Ø 6 мм	10	200	4 008040 103107
04-01-0315	30/150/11 мм, Ø 6 мм	10	200	4 008040 103152
04-01-0418	48/180/16 мм, Ø 8 мм	1	100	4 008040 104180
04-01-0425	48/250/16 мм, Ø 8 мм	1	100	4 008040 104258

ua Валик малярний en Paint roller de Farbröle



Валик малярный MULTICOLOR **MULTICOLOR**

Артикул	ХАРАКТЕРИСТИКИ	КОЛ-ВО В УПАКОВКЕ	КОЛ-ВО В ЯЩИКЕ	ШТРИХ-КОД
04-01-1107	15/70/6 мм, Ø 6 мм	10	400	4 008040 111072
04-01-1110	15/100/6 мм, Ø 6 мм	10	400	4 008040 113106
04-01-1115	15/150/6 мм, Ø 6 мм	10	400	4 008040 113151
04-01-1310	30/100/6 мм, Ø 6 мм	10	200	4 008040 111102
04-01-1315	30/150/6 мм, Ø 6 мм	10	200	4 008040 111157
04-01-1418	48/180/8 мм, Ø 8 мм	1	100	4 008040 114189
04-01-1425	48/250/8 мм, Ø 8 мм	1	100	4 008040 114257

ua Валик малярний en Paint roller de Farbröle



Кисть макловица

Артикул	ХАРАКТЕРИСТИКИ	КОЛ-ВО В УПАКОВКЕ	КОЛ-ВО В ЯЩИКЕ	ШТРИХ-КОД
04-00-7070	70/44/30 мм	6	240	4 008040 070706
04-00-7100	100/44/30 мм	6	240	4 008040 071000
04-00-7120	120/44/30 мм	6	240	4 008040 071208
04-00-7140	140/51/40 мм	6	120	4 008040 071406
04-00-7150	150/51/50 мм	6	120	4 008040 071505

Натуральная щетина

ua Щітка-макловиця en Paste brush de Malerbröle



Кисть плоская

Артикул	ХАРАКТЕРИСТИКИ	КОЛ-ВО В УПАКОВКЕ	КОЛ-ВО В ЯЩИКЕ	ШТРИХ-КОД
04-00-0025	25/40/10 мм	12	432	4 008040 000253
04-00-0038	38/44/11 мм	12	360	4 008040 000383
04-00-0050	50/44/12 мм	12	300	4 008040 000505
04-00-0063	63/44/12 мм	12	240	4 008040 000635
04-00-0075	75/47/13 мм	12	180	4 008040 000758
04-00-0100	100/50/14 мм	12	120	4 008040 001007

Натуральная щетина для любых типов ЛКМ [ua](#) Пензель плоский [en](#) Paint brush flat [de](#) Pinsel flach



Кисть плоская

MultiPaint

Артикул	ХАРАКТЕРИСТИКИ	КОЛ-ВО В УПАКОВКЕ	КОЛ-ВО В ЯЩИКЕ	ШТРИХ-КОД
04-00-1025	25/44/12 мм	12	432	4 008040 010252
04-00-1038	38/44/13 мм	12	360	4 008040 010382
04-00-1050	50/51/14 мм	12	300	4 008040 010504
04-00-1063	63/51/15 мм	12	240	4 008040 010634
04-00-1075	75/57/16 мм	12	180	4 008040 010757
04-00-1100	100/57/17 мм	12	120	4 008040 011006

Натуральная щетина для любых типов ЛКМ [ua](#) Пензель плоский [en](#) Paint brush flat [de](#) Pinsel flach



Кисть плоская

Артикул	ХАРАКТЕРИСТИКИ	КОЛ-ВО В УПАКОВКЕ	КОЛ-ВО В ЯЩИКЕ	ШТРИХ-КОД
04-00-5025	25/54/11 мм	12	432	4 008040 050258
04-00-5038	38/57/13 мм	12	360	4 008040 050388
04-00-5050	50/64/14 мм	12	300	4 008040 050500
04-00-5063	63/70/15 мм	12	240	4 008040 050630
04-00-5075	75/76/16 мм	12	180	4 008040 050753
04-00-5100	100/76/17 мм	12	120	4 008040 051002

Искусственная щетина [ua](#) Пензель плоский [en](#) Paint brush flat [de](#) Pinsel flach



Нож с выдвижным лезвием



Артикул	ХАРАКТЕРИСТИКИ	КОЛ-ВО В УПАКОВКЕ	КОЛ-ВО В ЯЩИКЕ	ШТРИХ-КОД
04-03-0118	сегментное лезвие 18*100 мм	24	360	4 008040 301183

ua Ніж en Utility knife de Schneidmesser



Нож усиленный с выдвижным лезвием



Артикул	ХАРАКТЕРИСТИКИ	КОЛ-ВО В УПАКОВКЕ	КОЛ-ВО В ЯЩИКЕ	ШТРИХ-КОД
04-03-0218	сегментное лезвие 18*100 мм	12	300	4 008040 302180

ua Ніж посилений en Utility knife de Schneidmesser



Нож усиленный с выдвижным лезвием

Артикул	ХАРАКТЕРИСТИКИ	КОЛ-ВО В УПАКОВКЕ	КОЛ-ВО В ЯЩИКЕ	ШТРИХ-КОД
04-03-0318	сегментное лезвие 18*100 мм	12	144	4 008040 303187

Винтовой замок

ua Ніж посилений en Utility knife de Schneidmesser



Нож усиленный с выдвижным лезвием

Артикул	ХАРАКТЕРИСТИКИ	КОЛ-ВО В УПАКОВКЕ	КОЛ-ВО В ЯЩИКЕ	ШТРИХ-КОД
04-03-0518	сегментное лезвие 18*100 мм	12	144	4 008040 305181

Металлический корпус
Винтовой замок

ua Ніж посилений en Utility knife de Schneidmesser



Нож усиленный с выдвижным лезвием

Артикул	ХАРАКТЕРИСТИКИ	КОЛ-ВО В УПАКОВКЕ	КОЛ-ВО В ЯЩИКЕ	ШТРИХ-КОД
04-03-0618	сегментное лезвие 18*100 мм	12	144	4 008040 306188

Металлический корпус
Автоматический замок

ua Ніж посилений en Utility knife de Schneidmesser



Нож с трапециевидным лезвием

Артикул	ХАРАКТЕРИСТИКИ	КОЛ-ВО В УПАКОВКЕ	КОЛ-ВО В ЯЩИКЕ	ШТРИХ-КОД
04-03-1519	трапециевидное лезвие 19*61*0.6 мм	12	144	4 008040 315197

Металлический корпус

ua Ніж en Utility knife de Schneidmesser



KATANA
Нож усиленный с выдвижным лезвием

Артикул	ХАРАКТЕРИСТИКИ	КОЛ-ВО В УПАКОВКЕ	КОЛ-ВО В ЯЩИКЕ	ШТРИХ-КОД
04-03-0718	сегментное лезвие 18*100 мм	12	144	4 008040 307185

Лезвие из японской стали SK5 ua Ніж посилений en Utility knife de Schneidmesser
Винтовой замок



KATANA
Нож усиленный с выдвижным лезвием

Артикул	ХАРАКТЕРИСТИКИ	КОЛ-ВО В УПАКОВКЕ	КОЛ-ВО В ЯЩИКЕ	ШТРИХ-КОД
04-03-0818	сегментное лезвие 18*100 мм	12	144	4 008040 308182

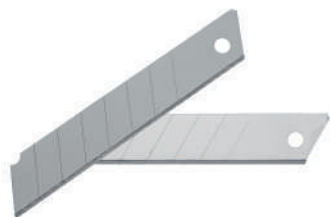
Лезвие из японской стали SK5 ua Ніж посилений en Utility knife de Schneidmesser
Автоматический замок



KATANA
Нож усиленный с выдвижным лезвием

Артикул	ХАРАКТЕРИСТИКИ	КОЛ-ВО В УПАКОВКЕ	КОЛ-ВО В ЯЩИКЕ	ШТРИХ-КОД
04-03-1018	сегментное лезвие 18*100 мм	12	144	4 008040 310185

Лезвие из японской стали SK5 ua Ніж посилений en Utility knife de Schneidmesser
Металлический корпус
Автоматический замок



KATANA
Лезвие сегментное, 10 шт

Артикул	ХАРАКТЕРИСТИКИ	КОЛ-ВО В УПАКОВКЕ	КОЛ-ВО В ЯЩИКЕ	ШТРИХ-КОД
04-03-2018	18*100*0.5 мм, 7 сегментов, SK5	10	300	4 008040 320184

Лезвие из японской стали SK5 ua Лезо відламне en Snap-off blade de Snap Klinge



KATANA
Лезвие сегментное, 10 шт

Артикул	ХАРАКТЕРИСТИКИ	КОЛ-ВО В УПАКОВКЕ	КОЛ-ВО В ЯЩИКЕ	ШТРИХ-КОД
04-03-2418	18*100*0.4 мм, 7 сегментов, C60	10	300	4 008040 324182

Артикул	ХАРАКТЕРИСТИКИ	КОЛ-ВО В УПАКОВКЕ	КОЛ-ВО В ЯЩИКЕ	ШТРИХ-КОД
04-03-2518	18*100*0.5 мм, 7 сегментов, C60	10	300	4 008040 325189

ua Лезо відламне en Snap-off blade de Snap Klinge



KATANA
Лезвие трапециевидное, 10 шт

Артикул	ХАРАКТЕРИСТИКИ	КОЛ-ВО В УПАКОВКЕ	КОЛ-ВО В ЯЩИКЕ	ШТРИХ-КОД
04-03-2619	трапециевидное лезвие 19*61*0.6 мм, C60	10	300	4 008040 326193

ua Лезо трапецеїве en Trapezium blade de Trapezklinge



Правило трапециевидное

Артикул	ХАРАКТЕРИСТИКИ	КОЛ-ВО В УПАКОВКЕ	КОЛ-ВО В ЯЩИКЕ	ШТРИХ-КОД
05-09-0100	1000 мм		10	4 008050 901007
05-09-0150	1500 мм		10	4 008050 901502
05-09-0200	2000 мм		10	4 008050 902004
05-09-0250	2500 мм		10	4 008050 902509

Ребро жесткости

ua Правило трапециеве
en Screeding level
de Estrichlegerlatte

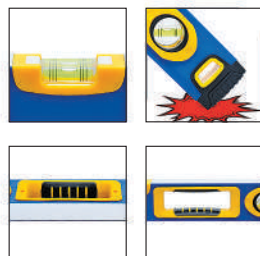


Правило

Артикул	ХАРАКТЕРИСТИКИ	КОЛ-ВО В УПАКОВКЕ	КОЛ-ВО В ЯЩИКЕ	ШТРИХ-КОД
05-09-2100	1000 мм		10	4 008050 921005
05-09-2150	1500 мм		10	4 008050 921500
05-09-2200	2000 мм		10	4 008050 922002
05-09-2250	2500 мм		10	4 008050 922507

Ребро жесткости
2 ручки
Точность 0,5 мм / 1 м

ua Правило
en Screeding level
de Estrichlegerlatte



Уровень с ручками и магнитами

Артикул	ХАРАКТЕРИСТИКИ	КОЛ-ВО В УПАКОВКЕ	КОЛ-ВО В ЯЩИКЕ	ШТРИХ-КОД
05-02-3040	400 мм	10	60	4 008050 230404
05-02-3060	600 мм	10	60	4 008050 230602
05-02-3080	800 мм	10	30	4 008050 230800
05-02-3100	1000 мм	10	30	4 008050 231005

Точность 0,5 мм / 1 м
Магниты
Фрезерованные поверхности
Противоударные заглушки

ua Рівень
en Spirit level
de Wasserwaage



Уровень с ручками

Артикул	ХАРАКТЕРИСТИКИ	КОЛ-ВО В УПАКОВКЕ	КОЛ-ВО В ЯЩИКЕ	ШТРИХ-КОД
05-02-2040	400 мм	10	60	4 008050 220405
05-02-2060	600 мм	10	60	4 008050 220603
05-02-2080	800 мм	10	30	4 008050 220801
05-02-2100	1000 мм	10	30	4 008050 221006

Точность 0,5 мм / 1 м
Фрезерованные поверхности
Противоскользящие упоры
Регулируемый глазок

ua Рівень
en Spirit level
de Wasserwaage



Угольник алюминиевый с уровнем

Артикул	ХАРАКТЕРИСТИКИ	КОЛ-ВО В УПАКОВКЕ	КОЛ-ВО В ЯЩИКЕ	ШТРИХ-КОД
05-03-1250	250 мм	10	60	4 008050 312506
05-03-1300	300 мм	10	60	4 008050 313008
05-03-1350	350 мм	10	60	4 008050 313503
05-03-1400	400 мм	10	60	4 008050 314005
05-03-1500	500 мм	10	60	4 008050 315002

ua Кутник en Angle square de Tischlerwinkel



Угольник

Артикул	ХАРАКТЕРИСТИКИ	КОЛ-ВО В УПАКОВКЕ	КОЛ-ВО В ЯЩИКЕ	ШТРИХ-КОД
05-03-2023	200*300 мм	10	120	4 008050 320235
05-03-2046	400*600 мм	9	36	4 008050 320464

ua Кутник en Angle square de Tischlerwinkel

Угольник

Артикул	ХАРАКТЕРИСТИКИ	КОЛ-ВО В УПАКОВКЕ	КОЛ-ВО В ЯЩИКЕ	ШТРИХ-КОД
05-03-0250	250 мм	12	120	4 008050 302507
05-03-0300	300 мм	12	120	4 008050 303009
05-03-0350	350 мм	12	120	4 008050 303504
05-03-0400	400 мм	12	120	4 008050 304006
05-03-0500	500 мм	12	120	4 008050 305003

ua Кутник en Angle square de Tischlerwinkel



Рулетка измерительная **PushLock**

Артикул	ХАРАКТЕРИСТИКИ	КОЛ-ВО В УПАКОВКЕ	КОЛ-ВО В ЯЩИКЕ	ШТРИХ-КОД
05-01-0316	3 м*16 мм	12	120	4 008050 103166
05-01-0519	5 м*19 мм	12	120	4 008050 105191
05-01-0525	5 м*25 мм	12	120	4 008050 105252
05-01-0725	7.5 м*25 мм	6	60	4 008050 107256

ua Рулетка вимірювальна en Measuring tape de Maßband



Рулетка измерительная **AutoLock**

Артикул	ХАРАКТЕРИСТИКИ	КОЛ-ВО В УПАКОВКЕ	КОЛ-ВО В ЯЩИКЕ	ШТРИХ-КОД
05-01-1316	3 м*16 мм	12	120	4 008050 113165
05-01-1519	5 м*19 мм	12	120	4 008050 115190
05-01-1525	5 м*25 мм	12	120	4 008050 115251
05-01-1725	7.5 м*25 мм	6	60	4 008050 117255

ua Рулетка вимірювальна en Measuring tape de Maßband



Рулетка измерительная с магнитами **MagLock**

Артикул	ХАРАКТЕРИСТИКИ	КОЛ-ВО В УПАКОВКЕ	КОЛ-ВО В ЯЩИКЕ	ШТРИХ-КОД
05-01-2316	3 м*16 мм	12	120	4 008050 123164
05-01-2519	5 м*19 мм	12	120	4 008050 125199
05-01-2525	5 м*25 мм	12	120	4 008050 125250
05-01-2725	7.5 м*25 мм	6	60	4 008050 127254
05-01-2125	10 м*25 мм	6	60	4 008050 121252

ua Рулетка вимірювальна en Measuring tape de Maßband



Респиратор пылезащитный, 10 шт

Артикул	ХАРАКТЕРИСТИКИ	КОЛ-ВО В УПАКОВКЕ	КОЛ-ВО В ЯЩИКЕ	ШТРИХ-КОД
06-00-0001		1	100	4 008060 000011

ua Маска-респиратор en Anti-dust mask de Atemschutzmaske



Респиратор угольный, 2 шт

Артикул	ХАРАКТЕРИСТИКИ	КОЛ-ВО В УПАКОВКЕ	КОЛ-ВО В ЯЩИКЕ	ШТРИХ-КОД
06-00-0003		10	200	4 008060 000035

С угольным фильтром

ua Маска-респиратор en Anti-dust mask de Atemschutzmaske



Респиратор угольный с клапаном, 2 шт

Артикул	ХАРАКТЕРИСТИКИ	КОЛ-ВО В УПАКОВКЕ	КОЛ-ВО В ЯЩИКЕ	ШТРИХ-КОД
06-00-0004		10	200	4 008060 000042

С угольным фильтром [ua](#) Маска-респиратор [en](#) Anti-dust mask [de](#) Atemschutzmaske



Маска-респиратор с клапаном

Артикул	ХАРАКТЕРИСТИКИ	КОЛ-ВО В УПАКОВКЕ	КОЛ-ВО В ЯЩИКЕ	ШТРИХ-КОД
06-00-0010	белая	100	1000	4 008060 000103
06-00-0011	черная	100	1000	4 008060 000110
06-00-0012	серая	100	1000	4 008060 000127
06-00-0013	голубая	100	1000	4 008060 000134

Многоразовая [ua](#) Маска-респиратор [en](#) Anti-dust mask [de](#) Atemschutzmaske



Респиратор пылезащитный

Артикул	ХАРАКТЕРИСТИКИ	КОЛ-ВО В УПАКОВКЕ	КОЛ-ВО В ЯЩИКЕ	ШТРИХ-КОД
06-00-0021	1 картридж	1	50	4 008060 000219
06-00-0022	2 картриджа	1	50	4 008060 000226

[ua](#) Респиратор [en](#) Respirator [de](#) Respirator



Респиратор противохимический

Артикул	ХАРАКТЕРИСТИКИ	КОЛ-ВО В УПАКОВКЕ	КОЛ-ВО В ЯЩИКЕ	ШТРИХ-КОД
06-00-0031	1 картридж	1	50	4 008060 000318
06-00-0032	2 картриджа	1	50	4 008060 000325

[ua](#) Респиратор [en](#) Respirator [de](#) Respirator



Картридж сменный для респиратора

Артикул	ХАРАКТЕРИСТИКИ	КОЛ-ВО В УПАКОВКЕ	КОЛ-ВО В ЯЩИКЕ	ШТРИХ-КОД
06-00-0020	пылезащитный	6	300	4 008060 000202
06-00-0030	противохимический	6	300	4 008060 000301

[ua](#) Картридж [en](#) Cartridge [de](#) Patridge



Очки защитные панорамные

Артикул	ХАРАКТЕРИСТИКИ	КОЛ-ВО В УПАКОВКЕ	КОЛ-ВО В ЯЩИКЕ	ШТРИХ-КОД
06-01-1000	корпус ПВХ , линза поликарбонат	1	200	4 008060 111000

ua Окуляри захисні
en Protective goggles
de Schutzbrillen



Очки защитные панорамные

Артикул	ХАРАКТЕРИСТИКИ	КОЛ-ВО В УПАКОВКЕ	КОЛ-ВО В ЯЩИКЕ	ШТРИХ-КОД
06-01-1101	прозрачные	12	300	4 008060 111014

06-01-1102	желтые	12	300	4 008060 111021
------------	--------	----	-----	-----------------

ua Окуляри захисні
en Protective goggles
de Schutzbrillen



Очки защитные панорамные регулируемые

Артикул	ХАРАКТЕРИСТИКИ	КОЛ-ВО В УПАКОВКЕ	КОЛ-ВО В ЯЩИКЕ	ШТРИХ-КОД
06-01-1201	прозрачные	12	480	4 008060 112011

06-01-1202	желтые	12	480	4 008060 112028
------------	--------	----	-----	-----------------

ua Окуляри захисні
en Protective goggles
de Schutzbrillen



Очки защитные

Артикул	ХАРАКТЕРИСТИКИ	КОЛ-ВО В УПАКОВКЕ	КОЛ-ВО В ЯЩИКЕ	ШТРИХ-КОД
06-01-1401	прозрачные	30	600	4 008060 114015

06-01-1402	желтые	30	600	4 008060 114022
------------	--------	----	-----	-----------------

ua Окуляри захисні
en Protective goggles
de Schutzbrillen



Очки защитные регулируемые

Артикул	ХАРАКТЕРИСТИКИ	КОЛ-ВО В УПАКОВКЕ	КОЛ-ВО В ЯЩИКЕ	ШТРИХ-КОД
06-01-1301	прозрачные	12	480	4 008060 113018
06-01-1302	желтые	12	480	4 008060 113025
06-01-1303	затемненные	12	480	4 008060 113032

ua Окуляри захисні
en Protective goggles
de Schutzbrillen



Наушники защитные

Артикул	ХАРАКТЕРИСТИКИ	КОЛ-ВО В УПАКОВКЕ	КОЛ-ВО В ЯЩИКЕ	ШТРИХ-КОД
06-03-0001	регулируемые	1	50	4 008060 300012

ua Наушники захисні
en Safety ear muffs
de Gehörschutz



Наушники защитные

Артикул	ХАРАКТЕРИСТИКИ	КОЛ-ВО В УПАКОВКЕ	КОЛ-ВО В ЯЩИКЕ	ШТРИХ-КОД
06-03-0002	регулируемые, складные	1	50	4 008060 300029

ua Наушники захисні
en Safety ear muffs
de Gehörschutz



Жилет сигнальный

Артикул	ХАРАКТЕРИСТИКИ	КОЛ-ВО В УПАКОВКЕ	КОЛ-ВО В ЯЩИКЕ	ШТРИХ-КОД
06-09-0010	желтый, XL	1	100	4 008060 900106
06-09-0011	желтый, XXL	1	100	4 008060 900113
06-09-0020	оранжевый, XL	1	100	4 008060 900205
06-09-0021	оранжевый, XXL	1	100	4 008060 900212

ua Жилет сигнальний
en Reflective vest
de Warnweste



Круг зачистной торцевой плоский T27

Артикул	ХАРАКТЕРИСТИКИ	КОЛ-ВО В УПАКОВКЕ	КОЛ-ВО В ЯЩИКЕ	ШТРИХ-КОД
07-00-2700	средний, 125*22 мм		200	4 008070 027008
07-00-2701	жесткий, 125*22 мм		200	4 008070 027015

Из нетканого абразивного материала ua Коло зачисне торцеве en Stripping disc de Abisolierende Scheibe



0° - 15°

Круг лепестковый торцевой плоский T27

Артикул	ХАРАКТЕРИСТИКИ	КОЛ-ВО В УПАКОВКЕ	КОЛ-ВО В ЯЩИКЕ	ШТРИХ-КОД
07-00-2703	P36, 125*22 мм		200	4 008070 027039
07-00-2704	P40, 125*22 мм		200	4 008070 027046
07-00-2706	P60, 125*22 мм		200	4 008070 027060
07-00-2708	P80, 125*22 мм		200	4 008070 027084
07-00-2710	P100, 125*22 мм		200	4 008070 027107
07-00-2712	P120, 125*22 мм		200	4 008070 027121
07-00-2715	P150, 125*22 мм		200	4 008070 027152

Электрорунд ua Коло пелюсткове торцеве en Flap disc de Schleifmopteller



15° - 25°

Круг лепестковый торцевой конический T29

Артикул	ХАРАКТЕРИСТИКИ	КОЛ-ВО В УПАКОВКЕ	КОЛ-ВО В ЯЩИКЕ	ШТРИХ-КОД
07-00-2903	P36, 125*22 мм		200	4 008070 029033
07-00-2904	P40, 125*22 мм		200	4 008070 029040
07-00-2906	P60, 125*22 мм		200	4 008070 029064
07-00-2908	P80, 125*22 мм		200	4 008070 029088
07-00-2910	P100, 125*22 мм		200	4 008070 029101
07-00-2912	P120, 125*22 мм		200	4 008070 029125
07-00-2915	P150, 125*22 мм		200	4 008070 029156

Электрорунд ua Коло пелюсткове торцеве en Flap disc de Schleifmopteller



Диск отрезной по металлу и нержавеющей стали

Артикул	ХАРАКТЕРИСТИКИ	КОЛ-ВО В УПАКОВКЕ	КОЛ-ВО В ЯЩИКЕ	ШТРИХ-КОД
07-00-7121	125*1.0*22 мм, А46ТBF	100	400	4 008070 071216
07-00-7122	125*1.2*22 мм, А46ТBF	100	400	4 008070 071223
07-00-7123	125*1.6*22 мм, А36ТBF	100	400	4 008070 071230
07-00-7153	150*1.6*22 мм, А36ТBF	50	200	4 008070 071537
07-00-7183	180*1.6*22 мм, А36ТBF	50	100	4 008070 071834
07-00-7184	180*2.0*22 мм, А36ТBF	50	100	4 008070 071841
07-00-7233	230*1.6*22 мм, А36ТBF	50	100	4 008070 072336
07-00-7234	230*2.0*22 мм, А36ТBF	50	100	4 008070 072343
07-00-7235	230*2.5*22 мм, А36ТBF	25	50	4 008070 072350

Электронорунд

ua Диск відрізний en Cutting disc de Trennscheibe



Круг шлифовальный на липучке, 10 шт

Артикул	ХАРАКТЕРИСТИКИ	КОЛ-ВО В УПАКОВКЕ	КОЛ-ВО В ЯЩИКЕ	ШТРИХ-КОД
07-00-2003	P36, 125 мм		200	4 008070 020030
07-00-2004	P40, 125 мм		200	4 008070 020047
07-00-2006	P60, 125 мм		200	4 008070 020061
07-00-2008	P80, 125 мм		200	4 008070 020085
07-00-2010	P100, 125 мм		200	4 008070 020108
07-00-2012	P120, 125 мм		200	4 008070 020122
07-00-2015	P150, 125 мм		200	4 008070 020153
07-00-2018	P180, 125 мм		200	4 008070 020184
07-00-2022	P220, 125 мм		200	4 008070 020221
07-00-2024	P240, 125 мм		200	4 008070 020245
07-00-2032	P320, 125 мм		200	4 008070 020320
07-00-2040	P400, 125 мм		200	4 008070 020405

Электронорунд

ua Коло шліфувальне на липучці en Velcro disc de Klett-Schleifscheibe



Платформа для круга шлифовального

Артикул	ХАРАКТЕРИСТИКИ	КОЛ-ВО В УПАКОВКЕ	КОЛ-ВО В ЯЩИКЕ	ШТРИХ-КОД
07-00-2001	125 мм, 10 мм, M14	1	100	4 008070 020016

ua Платформа для кола шліфувального en Velcro pad de Klett-Schleifteller



Ручной блок для круга шлифовального на липучке

Артикул	ХАРАКТЕРИСТИКИ	КОЛ-ВО В УПАКОВКЕ	КОЛ-ВО В ЯЩИКЕ	ШТРИХ-КОД
07-00-2301	125 мм	1	100	4 008070 023017

Пенополиуретан ua Ручний блок для кола шліфувального en Manual block for velcro disc de Handblock für Schleifscheibe



Ручной блок плоский для круга шлиф-го на липучке

Артикул	ХАРАКТЕРИСТИКИ	КОЛ-ВО В УПАКОВКЕ	КОЛ-ВО В ЯЩИКЕ	ШТРИХ-КОД
07-00-2300	125 мм	1	100	4 008070 023000

ua Ручний блок для кола шліфувального en Manual block for velcro disc de Handblock für Schleifscheibe

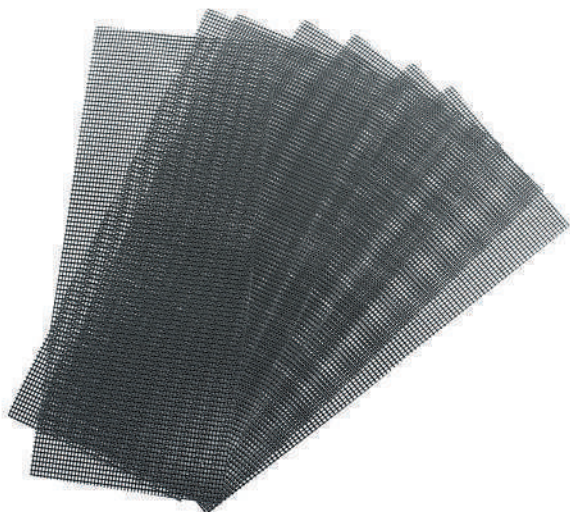


Сетка шлифовальная SIC, 10 шт

Артикул	ХАРАКТЕРИСТИКИ	КОЛ-ВО В УПАКОВКЕ	КОЛ-ВО В ЯЩИКЕ	ШТРИХ-КОД
07-00-1004	P40, 115*280 мм		100	4 008070 010048
07-00-1006	P60, 115*280 мм		100	4 008070 010062
07-00-1008	P80, 115*280 мм		100	4 008070 010086
07-00-1010	P100, 115*280 мм		100	4 008070 010109
07-00-1012	P120, 115*280 мм		100	4 008070 010123
07-00-1015	P150, 115*280 мм		100	4 008070 010154
07-00-1018	P180, 115*280 мм		100	4 008070 010185
07-00-1022	P220, 115*280 мм		100	4 008070 010222
07-00-1040	P400, 115*280 мм		100	4 008070 010406
07-00-1080	P800, 115*280 мм		100	4 008070 010802
07-00-1100	P1000, 115*280 мм		100	4 008070 011007
07-00-1120	P1200, 115*280 мм		100	4 008070 011205
07-00-1150	P1500, 115*280 мм		100	4 008070 011502

Карборунд

ua Сітка шліфувальна en Sanding screen mesh de Schleifgitter



Сетка шлифовальная SIC, 50 шт

Артикул	ХАРАКТЕРИСТИКИ	КОЛ-ВО В УПАКОВКЕ	КОЛ-ВО В ЯЩИКЕ	ШТРИХ-КОД
07-00-0004	P40, 115*280 мм		100	4 008070 000049
07-00-0006	P60, 115*280 мм		100	4 008070 000063
07-00-0008	P80, 115*280 мм		100	4 008070 000087
07-00-0010	P100, 115*280 мм		100	4 008070 000100
07-00-0012	P120, 115*280 мм		100	4 008070 000124
07-00-0015	P150, 115*280 мм		100	4 008070 000155
07-00-0018	P180, 115*280 мм		100	4 008070 000186
07-00-0022	P220, 115*280 мм		100	4 008070 000223
07-00-0040	P400, 115*280 мм		100	4 008070 000407
07-00-0080	P800, 115*280 мм		100	4 008070 000803
07-00-0100	P1000, 115*280 мм		100	4 008070 001008
07-00-0120	P1200, 115*280 мм		100	4 008070 001206
07-00-0150	P1500, 115*280 мм		100	4 008070 001503

Карборунд

ua Сітка шліфувальна en Sanding screen mesh de Schleifgitter



Шкурка шлифовальная на тканевой основе

Артикул	ХАРАКТЕРИСТИКИ	КОЛ-ВО В УПАКОВКЕ	КОЛ-ВО В ЯЩИКЕ	ШТРИХ-КОД
07-00-3104	P40, 200 мм, 10 м		8	4 008070 031043
07-00-3106	P60, 200 мм, 10 м		8	4 008070 031067
07-00-3108	P80, 200 мм, 10 м		8	4 008070 031081
07-00-3110	P100, 200 мм, 10 м		8	4 008070 031104
07-00-3112	P120, 200 мм, 10 м		8	4 008070 031128
07-00-3115	P150, 200 мм, 10 м		8	4 008070 031159
07-00-3118	P180, 200 мм, 10 м		8	4 008070 031180
07-00-3124	P240, 200 мм, 10 м		8	4 008070 031241

Электрокорунд

ua Шкурка шліфувальна en Abrasive cloth de Schleifrolle



Бур по бетону S4

Артикул	ХАРАКТЕРИСТИКИ	КОЛ-ВО В УПАКОВКЕ	КОЛ-ВО В ЯЩИКЕ	ШТРИХ-КОД
07-01-0610	6*100 мм	20	500	4 008070 106109
07-01-0615	6*150 мм	20	500	4 008070 106154
07-01-0812	8*120 мм	20	500	4 008070 108127
07-01-1012	10*120 мм	20	500	4 008070 110120

40Cr, YG8C HRC 88-90

ua Бур en Concrete drill de Betonbohrer



Бур по бетону SDS-Plus S4

Артикул	ХАРАКТЕРИСТИКИ	КОЛ-ВО В УПАКОВКЕ	КОЛ-ВО В ЯЩИКЕ	ШТРИХ-КОД
07-02-0611	6*110 мм	20	500	4 008070 206113
07-02-0616	6*160 мм	20	500	4 008070 206168
07-02-0621	6*210 мм	20	400	4 008070 206212
07-02-0626	6*260 мм	20	300	4 008070 206267
07-02-0816	8*160 мм	20	400	4 008070 208162
07-02-0821	8*210 мм	20	300	4 008070 208216
07-02-0826	8*260 мм	20	300	4 008070 208261
07-02-1016	10*160 мм	20	300	4 008070 210165
07-02-1021	10*210 мм	20	200	4 008070 210219
07-02-1026	10*260 мм	20	200	4 008070 210264
07-02-1031	10*310 мм	10	200	4 008070 210318
07-02-1216	12*160 мм	20	300	4 008070 212169
07-02-1221	12*210 мм	20	200	4 008070 212213
07-02-1226	12*260 мм	20	200	4 008070 212268
07-02-1231	12*310 мм	10	100	4 008070 212312

40Cr, YG8C HRC 88-90

ua Бур en Concrete drill de Betonbohrer



Организер двухсторонний

Артикул	ХАРАКТЕРИСТИКИ	КОЛ-ВО В УПАКОВКЕ	КОЛ-ВО В ЯЩИКЕ	ШТРИХ-КОД
09-00-0222	224*164*60 мм (8 3/4"), 22 ячейки		16	4 008090 00222 1

Переставные разделители

ua Органайзер двосторонний
en Double side organizer
de Doppelseitiger Organizer



Органайзер

Артикул	ХАРАКТЕРИСТИКИ	КОЛ-ВО В УПАКОВКЕ	КОЛ-ВО В ЯЩИКЕ	ШТРИХ-КОД
09-00-0131	310*240*50 мм (12 1/4"), 21 ячейка		6	4 008090 00232 0

Переставные разделители

ua Органайзер en Organizer de Organizer



Органайзер двухсторонний

Артикул	ХАРАКТЕРИСТИКИ	КОЛ-ВО В УПАКОВКЕ	КОЛ-ВО В ЯЩИКЕ	ШТРИХ-КОД
09-00-0232	320*260*80 мм (12 1/2"), 34 ячейки		8	4 008090 00131 6

Переставные разделители

ua Органайзер двосторонний
en Double side organizer
de Doppelseitiger Organizer



Ящик для инструмента

Артикул	ХАРАКТЕРИСТИКИ	КОЛ-ВО В УПАКОВКЕ	КОЛ-ВО В ЯЩИКЕ	ШТРИХ-КОД
07-00-1408	408*221*187 мм (16")		20	4 008090 01408 8
07-00-1508	508*260*232 мм (20")		12	4 008090 01508 5

Металлические замки
Съемный лоток
для мелких инструментов

ua Скринька для інструментів
en Tool box
de Werkzeugkasten



Ящик для инструмента усиленный

Артикул	ХАРАКТЕРИСТИКИ	КОЛ-ВО В УПАКОВКЕ	КОЛ-ВО В ЯЩИКЕ	ШТРИХ-КОД
09-00-2480	480*275*205 мм (19")		8	4 008090 02480 3

Корпус из особо прочного НРР пластика
Двойные замки из ABS пластика
Съемный лоток с разделителями

ua Скринька для інструментів
en Tool box
de Werkzeugkasten

